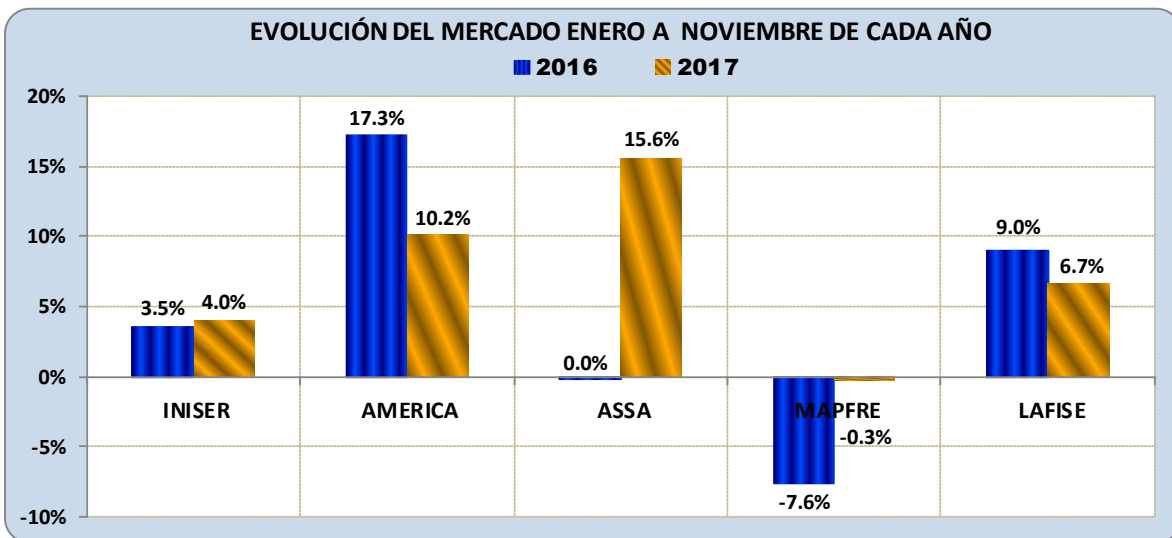


«Toda palabra de Dios es limpia; él es escudo a los que en él esperan»
(Proverbios 30:5)

Desempeño del Sistema Asegurador de Nicaragua DEL 1RO. DE ENERO AL 30 DE NOVIEMBRE DE 2017



CONTENIDO

1. RESULTADOS DEL SISTEMA (3)
2. INDICADORES DEL DESEMPEÑO SEGÚN COMPAÑÍA (4)
3. INDICADORES DEL DESEMPEÑO EN GRÁFICO (5)
4. ESTADO DE RESULTADOS ACUMULADO POR COMPAÑÍA (7)

INTRODUCCIÓN

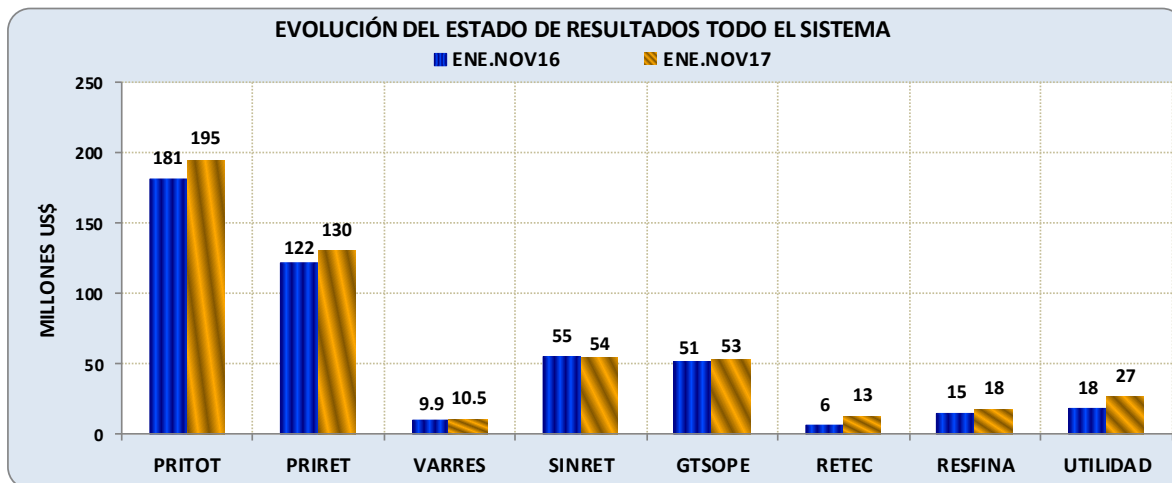
El siguiente análisis breve sobre el desempeño asegurador de Nicaragua, se elaboró sobre la base del Estado de Resultados de las Compañías Aseguradoras al mes de noviembre de 2017, publicado por la Superintendencia de Bancos y de Otras Instituciones Financieras (SIBOIF) en la página web de este organismo. Para los efectos de este análisis las cifras se presentan en moneda dólar de los Estados Unidos de Norte América (USA), para lo cual se dolarizaron las cifras presentadas por la SIBOIF al final de cada mes, al tipo de cambio oficial publicado por el Banco Central de Nicaragua (BCN).

En el período 1ro. de enero al 30 de noviembre de 2017, operaron cinco compañías aseguradoras debidamente autorizadas por la Superintendencia de Bancos (SIBOIF) las cuales son: AMÉRICA, LAFISE, INISER, ASSA y MAPFRE.

1. RESULTADOS GENERALES DEL SISTEMA

- a. El Sistema Asegurador Nacional al mes de noviembre de 2017 presenta utilidades, antes del I. R, por la suma de US\$30.42 millones. Este importe se incrementó un 46.9% frente al mismo período un año antes, el aumento absoluto fue de US\$9.71 millones. Este resultado se obtuvo tras un incremento en las primas totales del 8%, mientras que las primas retenidas se expandieron un 6.8%. Tabla 1.
- b. La utilidad operativa antes del I.R. de US\$30.4 millones fue generada por el área técnica y financiera. El área técnica obtuvo un beneficio de US\$12.80 millones, importe que expresó un incremento del 122.5% respecto al mismo período un año antes. Por su parte el área financiera obtuvo una ganancia de US\$17.62 millones, la cual registró una dinámica del 17.8% en relación a la ganancia contabilizada al mes de noviembre 2016.
- c. El área técnica mejoró su resultado asociado al comportamiento de los siniestros por cuenta de retención, en virtud que los mismos mostraron una disminución del 1.7%. De esta forma la siniestralidad descendió de un 45.2% anotada a noviembre 2016 a un 41.6% a noviembre 2017. Por su parte los gastos operacionales netos aumentaron moderadamente un 3.2%.

El gráfico 1, ilustra comparativamente la evolución de las principales variables del Estado de Resultados de todo el Sistema Asegurador. Luego, en la Tabla 1, se presenta el Estado de Resultados, donde se evidencian los puntos antes mencionados.



FUENTE: ELABORADO SOBRE LA BASE DE INFORMACIÓN ESTADÍSTICA AL MES DE NOVIEMBRE DE CADA AÑO, PUBLICADAS POR LA SUPERINTENDENCIA DE BANCOS (SIBOIF)

NICARAGUA: DESEMPEÑO DEL SISTEMA ASEGURADOR
DEL 1RO. DE ENERO AL 30 DE NOVIEMBRE DE 2017

TABLA 1

SISTEMA ASEGURADOR NACIONAL
ANÁLISIS ESTADO DE RESULTADOS TODO EL SISTEMA
DEL 1RO. DE ENERO AL 30 DE NOVIEMBRE DE CADA AÑO

MILES DE DÓLARES

CONCEPTOS	GUIA %	2016		2017		AUMENTO Y/O DISMINUCION	
		IMPORTE	ESTRUC.%	IMPORTE	ESTRUC.%	ABSOLUTO	RELATIVO
(1)		(2)		(3)		(4=3-2)	(5=4/2)
I. PRIMAS EMITIDAS							
1. Primas Totales Netas de Dev. y Canc.		180,796.07		195,243.22		14,447.15	7.99%
2. Primas Cedidas en Reaseguro	2/1	58,771.58	32.51%	64,862.46	33.22%	6,090.88	10.36%
3. Primas Retenidas (1-2)	3/1	122,024.49	67.49%	130,380.76	66.78%	8,356.27	6.85%
4. Variación de Reservas de Retención	4/3	9,895.46	8.11%	10,537.57	8.08%	642.10	6.49%
5. Margen para Siniestros y Gastos (3-4)	5/3	112,129.03	91.89%	119,843.20	91.92%	7,714.17	6.88%
II. SINIESTROS INCURRIDOS							
6. Siniestros Totales y Gastos de Ajustes	6/1	79,077.93	43.74%	97,830.39	50.11%	18,752.47	23.71%
7. Siniestros Recuperados	7/2	23,945.04	40.74%	43,658.38	67.31%	19,713.34	82.33%
8. Siniestros Por Retención (6-7)	8/3	55,132.88	45.18%	54,172.02	41.55%	-960.87	-1.74%
III. GASTOS OPERATIVOS							
9. Costo del X. L.	9/3	6,808.03	5.58%	6,840.87	5.25%	32.84	0.48%
10. Gastos de Adquisición	10/1	26,255.24	14.52%	26,769.17	13.71%	513.93	1.96%
11. Gastos de Administración	11/1	31,414.20	17.38%	33,943.34	17.39%	2,529.14	8.05%
12. Total Gastos Operacionales (10+11)	12/1	57,669.44	31.90%	60,712.51	31.10%	3,043.07	5.28%
13. Comisiones de Reaseguros	13/2	13,233.30	22.52%	14,683.47	22.64%	1,450.17	10.96%
14. Total Gastos Netos (9+12-13)	14/3	51,244.16	41.99%	52,869.91	40.55%	1,625.74	3.17%
15. Resultado Técnico Neto (5-8-14)	15/3	5,751.98	4.71%	12,801.27	9.82%	7,049.29	122.55%
I V. AREA FINANCIERA							
16. PRODUCTOS Y GTOS.FINANCIEROS NETOS	16/1	10,925.63	6.04%	13,144.69	6.73%	2,219.06	20.31%
17. VARIACION NETA POR TIPOS DE CAMBIOS	17/1	3,874.63	2.14%	4,194.30	2.15%	319.66	8.25%
18. OTROS PRODUCTOS Y GASTOS NETOS	18/1	156.12	0.09%	280.67	0.14%	124.55	79.78%
19. Total Produc. y Otros Product. Finan. (16+17+18)	19/1	14,956.38	8.27%	17,619.65	9.02%	2,663.27	17.81%
20. Resultado Operativo Neto antes del I.R. (15+19)	20/1	20,708.37	11.45%	30,420.92	15.58%	9,712.56	46.90%
21. IMPUESTOS SOBRE LA RENTA	21/20	2,654.34	12.82%	3,747.32	12.32%	1,092.98	41.18%
22. TOTAL RESULTADO NETO OPERATIVO (20-21)	22/1	18,054.03	9.99%	26,673.61	13.66%	8,619.58	47.74%

NICARAGUA: DESEMPEÑO DEL SISTEMA ASEGURADOR
DEL 1RO. DE ENERO AL 30 DE NOVIEMBRE DE 2017

2. INDICADORES DEL DESEMPEÑO SEGÚN COMPAÑÍA

TABLA 2

**1. EVOLUCION DE LAS PRIMAS TOTALES EMITIDAS Y EL RESULTADO OPERATIVO NETO (DESPUÉS DEL I. R.)
DEL 1RO. DE ENERO AL 30 DE NOVIEMBRE DE CADA AÑO
MILES DE DOLARES**

COMPAÑÍA	2016			2017			VARIACION	
	PRIMAS TOTALES	UTILIDAD O PÉRDIDA	RENTABILIDAD	PRIMAS TOTALES	UTILIDAD O PÉRDIDA	RENTABILIDAD	PRIMAS	UTILIDAD
(1)	(2)	(3)	(4=3/2)	(5)	(6)	(7=6/5)	(8=(5-2)/2)	(9=(6-3)/3)
TOTALES	180,796.1	18,054.0	10.0%	195,243.2	26,673.6	13.7%	8.0%	47.7%
INISER	44,914.6	3,965.8	8.8%	46,710.4	9,463.0	20.3%	4.0%	138.6%
AMERICA	53,472.0	3,409.5	6.4%	58,905.5	4,418.8	7.5%	10.2%	29.6%
ASSA	30,373.8	2,150.3	7.1%	35,099.1	3,253.2	9.3%	15.6%	51.3%
MAPFRE	14,114.2	705.8	5.0%	14,071.4	253.4	1.8%	-0.3%	-64.1%
LAFISE	37,921.4	7,822.6	20.6%	40,456.9	9,285.2	23.0%	6.7%	18.7%

**2. EVOLUCION DE LAS PRIMAS RETENIDAS Y EL RESULTADO TÉCNICO NETO
DEL 1RO. DE ENERO AL 30 DE NOVIEMBRE DE CADA AÑO
MILES DE DOLARES**

COMPAÑÍA	2016			2017			VARIACION	
	PRIMAS RETENIDAS	RESULTADO TÉCNICO	RENTABILIDAD	PRIMAS RETENIDAS	RESULTADO TÉCNICO	RENTABILIDAD	PRIMAS RETENIDAS	RESULTADO TÉCNICO
(1)	(2)	(3)	(4=3/2)	(5)	(6)	(7=6/5)	(8=(5-2)/2)	(9=(6-3)/3)
TOTALES	122,024.5	5,752.0	4.7%	130,380.8	12,801.3	9.8%	6.8%	122.6%
INISER	35,921.9	-1,349.9	-3.8%	37,160.5	3,336.8	9.0%	3.4%	-347.2%
AMERICA	27,636.5	2,103.0	7.6%	30,558.0	3,401.0	11.1%	10.6%	61.7%
ASSA	18,892.2	945.4	5.0%	21,165.8	2,408.0	11.4%	12.0%	154.7%
MAPFRE	9,131.4	155.8	1.7%	9,330.6	-579.7	-6.2%	2.2%	-472.1%
LAFISE	30,442.4	3,897.8	12.8%	32,165.9	4,235.1	13.2%	5.7%	8.7%

**3. EVOLUCION DE LAS PRIMAS TOTALES Y RETENIDAS
DEL 1RO. DE ENERO AL 30 DE NOVIEMBRE DE CADA AÑO
MILES DE DOLARES**

COMPAÑÍA	2016			2017			VARIACION	
	PRIMAS TOTALES	PRIMAS RETENIDAS	RETENCION	PRIMAS TOTALES	PRIMAS RETENIDAS	RETENCION	PRIMAS TOTALES	PRIMAS RETENIDAS
(1)	(2)	(3)	(4=3/2)	(5)	(6)	(7=6/5)	(8=(5-2)/2)	(9=(6-3)/3)
TOTALES	180,796.1	122,024.5	67.49%	195,243.2	130,380.8	66.78%	7.99%	6.85%
INISER	44,914.6	35,921.9	79.98%	46,710.4	37,160.5	79.56%	4.00%	3.45%
AMERICA	53,472.0	27,636.5	51.68%	58,905.5	30,558.0	51.88%	10.16%	10.57%
ASSA	30,373.8	18,892.2	62.20%	35,099.1	21,165.8	60.30%	15.56%	12.03%
MAPFRE	14,114.2	9,131.4	64.70%	14,071.4	9,330.6	66.31%	-0.30%	2.18%
LAFISE	37,921.4	30,442.4	80.28%	40,456.9	32,165.9	79.51%	6.69%	5.66%

**4. EVOLUCION DE LAS PRIMAS RETENIDAS Y SINIESTROS POR RETENCION
DEL 1RO. DE ENERO AL 30 DE NOVIEMBRE DE CADA AÑO
MILES DE DOLARES**

COMPAÑÍA	2016			2017			VARIACION	
	PRIMAS RETENIDAS	SINIESTR. RETENIDOS	SINIESTRALIDAD	PRIMAS RETENIDAS	SINIESTR. RETENIDOS	SINIESTRALIDAD	PRIMAS	SINIESTR.
(1)	(2)	(3)	(4=3/2)	(5)	(6)	(7=6/5)	(8=(5-2)/2)	(9=(6-3)/3)
TOTALES	122,024.5	55,132.9	45.18%	130,380.8	54,172.0	41.55%	6.85%	-1.74%
INISER	35,921.9	17,389.2	48.41%	37,160.5	14,252.0	38.35%	3.45%	-18.04%
AMERICA	27,636.5	13,311.9	48.17%	30,558.0	14,494.3	47.43%	10.57%	8.88%
ASSA	18,892.2	7,688.6	40.70%	21,165.8	8,823.6	41.69%	12.03%	14.76%
MAPFRE	9,131.4	3,848.5	42.15%	9,330.6	4,282.8	45.90%	2.18%	11.28%
LAFISE	30,442.4	12,894.6	42.36%	32,165.9	12,319.2	38.30%	5.66%	-4.46%

**5. EVOLUCION DE LAS PRIMAS RETENIDAS Y GASTOS OPERACIONALES NETOS
DEL 1RO. DE ENERO AL 30 DE NOVIEMBRE DE CADA AÑO
MILES DE DOLARES**

COMPAÑÍA	2016			2017			VARIACION	
	PRIMAS RETENIDAS	GTS. OPERA. NETOS	EFICIENCIA	PRIMAS RETENIDAS	GTS. OPERA. NETOS	EFICIENCIA	PRIMAS RETENIDAS	GTS. OPERA. NETOS
(1)	(2)	(3)	(4=3/2)	(5)	(6)	(7=6/5)	(8=(5-2)/2)	(9=(6-3)/3)
TOTALES	122,024.5	51,244.2	41.99%	130,380.8	52,869.9	40.55%	6.85%	3.17%
INISER	35,921.9	16,859.5	46.93%	37,160.5	16,835.8	45.31%	3.45%	-0.14%
AMERICA	27,636.5	9,567.5	34.62%	30,558.0	9,644.6	31.56%	10.57%	0.81%
ASSA	18,892.2	8,110.4	42.93%	21,165.8	7,912.3	37.38%	12.03%	-2.44%
MAPFRE	9,131.4	4,408.6	48.28%	9,330.6	4,880.4	52.31%	2.18%	10.70%
LAFISE	30,442.4	12,298.1	40.40%	32,165.9	13,596.9	42.27%	5.66%	10.56%

NICARAGUA: DESEMPEÑO DEL SISTEMA ASEGURADOR
DEL 1RO. DE ENERO AL 30 DE NOVIEMBRE DE 2017

SISTEMA ASEGURADOR NACIONAL EVOLUCION DE LA PRODUCCION DE PRIMAS TOTALES Y PARTICIPACION DEL MERCADO TODOS LOS RAMOS DEL 1RO. DE ENERO AL 30 DE NOVIEMBRE DE CADA AÑO MILES DE DÓLARES						
COMPAÑÍA	2 0 1 6		2 0 1 7		VARIACIÓN	
	IMPORTES	ESTRUCTURA	IMPORTES	ESTRUCTURA	ABSOLUTO	RELATIVO
(1)	(2)	(3)	(4)	(5)	(6=4-2)	(7=6/2)
EMISION ENERO A DICIEMBRE						
TOTALES	203,796	100.0%				
INISER	49,843	24.5%				
AMERICA	62,314	30.6%				
ASSA	34,488	16.9%				
MAPFRE	15,501	7.6%				
LAFISE	41,650	20.4%				
EMISION ENERO A OCTUBRE						
TOTALES	162,847	100.0%	175,585	100.0%	12,738	7.82%
INISER	39,786	24.4%	41,551	23.7%	1,765	4.44%
AMERICA	47,806	29.4%	51,935	29.6%	4,128	8.64%
ASSA	28,037	17.2%	32,361	18.4%	4,324	15.42%
MAPFRE	13,141	8.1%	13,002	7.4%	-139	-1.06%
LAFISE	34,077	20.9%	36,737	20.9%	2,660	7.80%
EMISION DE NOVIEMBRE						
TOTALES	17,949	100.0%	19,658	100.0%	1,709	9.52%
INISER	5,129	28.6%	5,160	26.2%	31	0.60%
AMERICA	5,666	31.6%	6,971	35.5%	1,305	23.04%
ASSA	2,337	13.0%	2,738	13.9%	401	17.17%
MAPFRE	974	5.4%	1,069	5.4%	96	9.85%
LAFISE	3,844	21.4%	3,720	18.9%	-124	-3.23%
EMISION ENERO A NOVIEMBRE						
TOTALES	180,796	100.0%	195,243	100.0%	14,447	7.99%
INISER	44,915	24.8%	46,710	23.9%	1,796	4.00%
AMERICA	53,472	29.6%	58,906	30.2%	5,434	10.16%
ASSA	30,374	16.8%	35,099	18.0%	4,725	15.56%
MAPFRE	14,114	7.8%	14,071	7.2%	-43	-0.30%
LAFISE	37,921	21.0%	40,457	20.7%	2,535	6.69%
EMISION DE DICIEMBRE 2016 A NOVIEMBRE 2017						
TOTALES	202,776	100.0%	218,243	100.0%	15,467	7.63%
INISER	49,573	24.4%	51,639	23.7%	2,066	4.17%
AMERICA	63,375	31.3%	67,747	31.0%	4,372	6.90%
ASSA	32,820	16.2%	39,213	18.0%	6,393	19.48%
MAPFRE	15,573	7.7%	15,458	7.1%	-115	-0.74%
LAFISE	41,436	20.4%	44,185	20.2%	2,750	6.64%

3. INDICADORES DEL DESEMPEÑO EN GRÁFICO NOVIEMBRE 2017

Gráfico 1. Participación del Mercado según Primas Emitidas

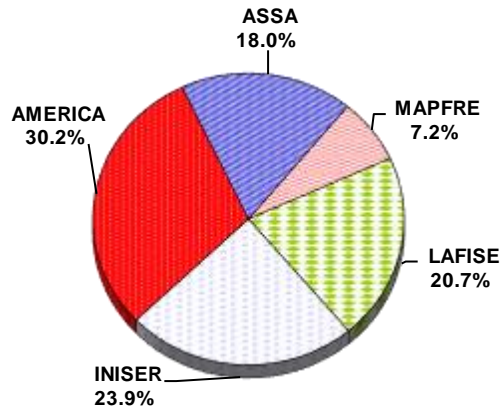


Gráfico 2

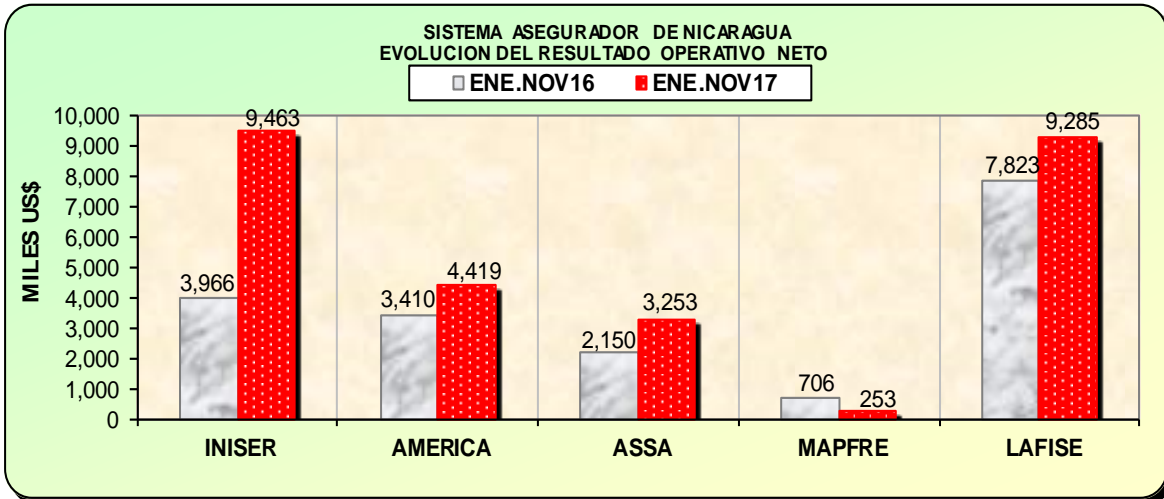


Gráfico 3

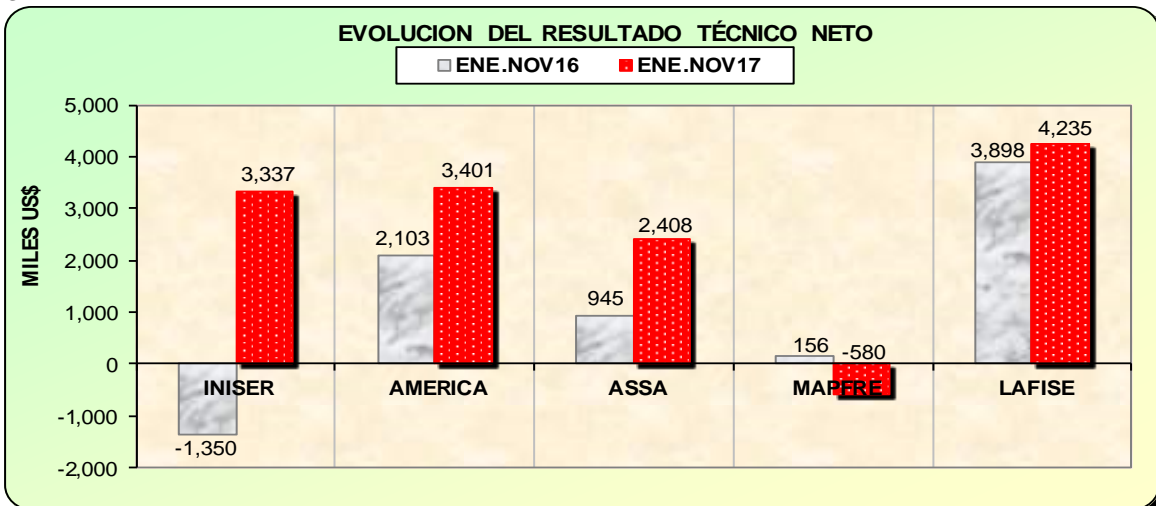


Gráfico 4

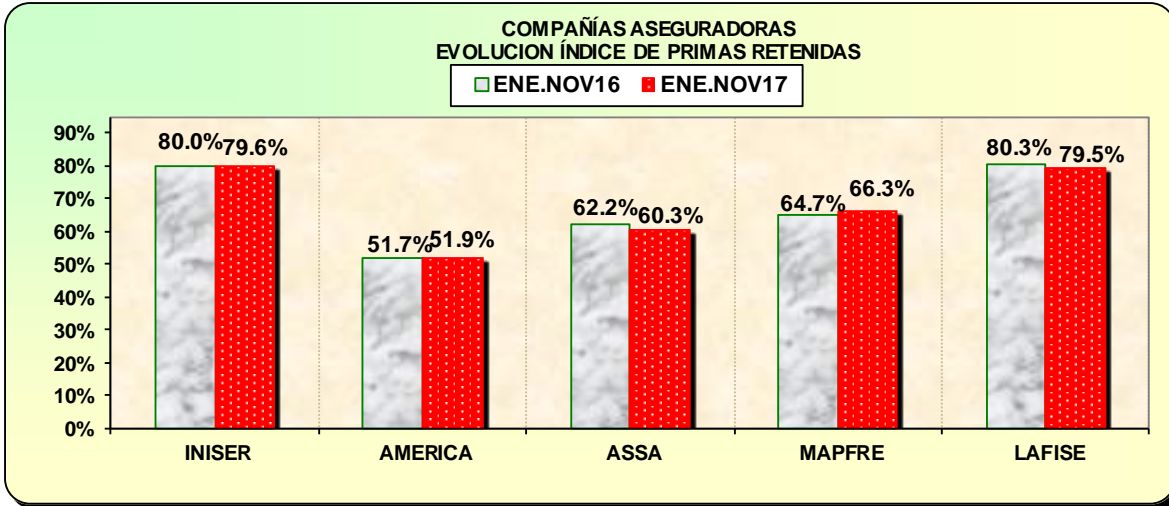


Gráfico 5

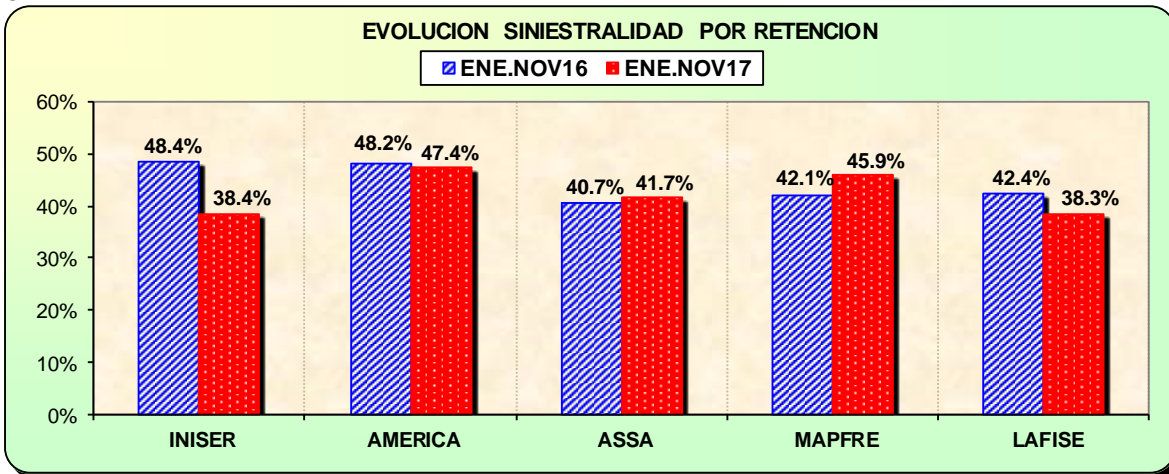
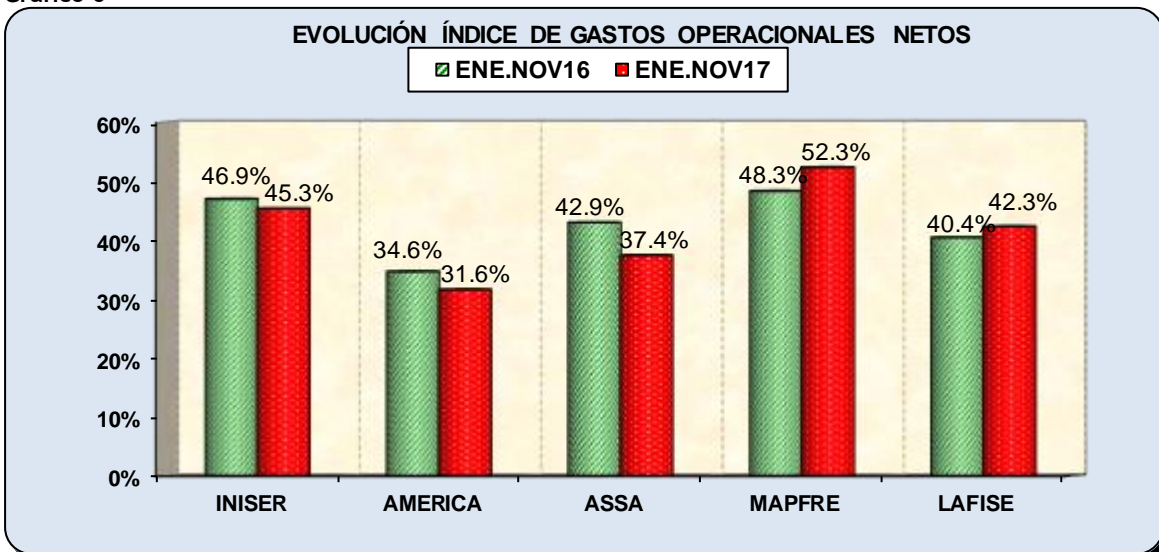


Gráfico 6



NICARAGUA: DESEMPEÑO DEL SISTEMA ASEGURADOR
DEL 1RO. DE ENERO AL 30 DE NOVIEMBRE DE 2017

4. ESTADO DE RESULTADOS ACUMULADO POR COMPAÑÍA A NOVIEMBRE 2017

TABLA 3
SISTEMA ASEGURADOR NACIONAL
ANÁLISIS ESTADO DE RESULTADOS POR COMPAÑÍAS ASEGURADORAS
TODOS LOS RAMOS
DEL 1RO. DE ENERO AL 30 DE NOVIEMBRE DE 2017
MILES DE DÓLARES

CONCEPTOS	GUIA %	TODO EL SISTEMA	ESTRUC. %	INISER	ESTRUC. %	SEGUROS AMERICA	ESTRUC. %	ASSA	ESTRUC. %	LAFISE	ESTRUC. %	MAPFRE	ESTRUC. %
(1)		(3= 4+...8)		(4)		(5)		(6)		(7)		(8)	
I. PRIMAS EMITIDAS		100.0%		23.9%		30.2%		18.0%		20.7%		7.2%	
1. Primas Totales Netas de Dev. y Canc.		195,243		46,710		58,906		35,099		40,457		14,071	
2. Primas Cedidas en Reaseguro	2/1	64,862	33.22%	9,550	20.44%	28,347	48.12%	13,933	39.70%	8,291	20.49%	4,741	33.69%
3. Primas Retenidas (1-2)	3/1	130,381	66.78%	37,160	79.56%	30,558	51.88%	21,166	60.30%	32,166	79.51%	9,331	66.31%
4. Variación de Reservas de Retención	4/3	10,538	8.08%	2,736	7.36%	3,018	9.88%	2,022	9.55%	2,015	6.26%	747	8.01%
5. Margen para Siniestros y Gastos (3-4)	5/3	119,843	91.92%	34,425	92.64%	27,540	90.12%	19,144	90.45%	30,151	93.74%	8,583	91.99%
II. SINIESTROS INCURRIDOS													
6. Siniestros Totales y Gtos. de Ajustes	6/1	97,830	50.11%	17,983	38.50%	20,470	34.75%	37,145	105.83%	16,055	39.68%	6,178	43.91%
7. Siniestros Recuperados	7/2	43,658	67.31%	3,731	39.06%	5,976	21.08%	28,321	203.26%	3,735	45.05%	1,896	39.99%
8. Siniestros Por Retención (6-7)	8/3	54,172	41.55%	14,252	38.35%	14,494	47.43%	8,824	41.69%	12,319	38.30%	4,283	45.90%
III. GASTOS OPERATIVOS													
9. Costo del X. L.	9/3	6,841	5.25%	1,374	3.70%	1,031	3.37%	1,128	5.33%	2,924	9.09%	385	4.12%
10. Gastos de Adquisición	10/1	26,769	13.71%	6,552	14.03%	6,311	10.71%	5,752	16.39%	5,708	14.11%	2,446	17.38%
11. Gastos de Administración	11/1	33,943	17.39%	9,995	21.40%	8,588	14.58%	3,997	11.39%	8,495	21.00%	2,870	20.39%
12. Total Gastos Operacionales (10+11)	12/1	60,713	31.10%	16,546	35.42%	14,899	25.29%	9,749	27.77%	14,203	35.11%	5,316	37.78%
13. Comisiones de Reaseguros	13/2	14,683	22.64%	1,084	11.35%	6,285	22.17%	2,964	21.28%	3,530	42.58%	820	17.29%
14. Total Gastos Netos (9+12-13)	14/3	52,870	40.55%	16,836	45.31%	9,645	31.56%	7,912	37.38%	13,597	42.27%	4,880	52.31%
15. Resultado Técnico Neto (5-8-14)	15/3	12,801	9.82%	3,337	8.98%	3,401	11.13%	2,408	11.38%	4,235	13.17%	-580	-6.21%
I V. AREA FINANCIERA													
16. PRODUCTOS Y GTOS.FINANCIEROS NETOS	16/1	13,145	6.73%	4,520	9.68%	2,297	3.90%	1,084	3.09%	4,505	11.14%	739	5.25%
17. VARIACION NETA POR TIPOS DE CAMBIOS	17/1	4,194	2.15%	1,740	3.72%	75	0.13%	600	1.71%	1,447	3.58%	332	2.36%
18. OTROS PRODUCTOS Y GASTOS NETOS	18/1	281	0.14%	-134	-0.29%	33	0.06%	199	0.57%	223	0.55%	-41	-0.29%
19. Total Produc. y Otros Product. Finan. Netos (16+17+18)	19/1	17,620	9.02%	6,126	13.12%	2,406	4.08%	1,883	5.36%	6,175	15.26%	1,029	7.32%
20. Resultado Operativo Neto antes del I.R. (15+19)	20/1	30,421	15.58%	9,463	20.26%	5,807	9.86%	4,291	12.23%	10,410	25.73%	450	3.20%
21. IMPUESTOS SOBRE LA RENTA	21/20	3,747	12.32%	0	0.00%	1,388	23.90%	1,038	24.19%	1,125	10.81%	196	43.64%
22.TOTAL RESULTADO NETO OPERATIVO (20-21)	22/1	26,674	13.66%	9,463	20.26%	4,419	7.50%	3,253	9.27%	9,285	22.95%	253	1.80%