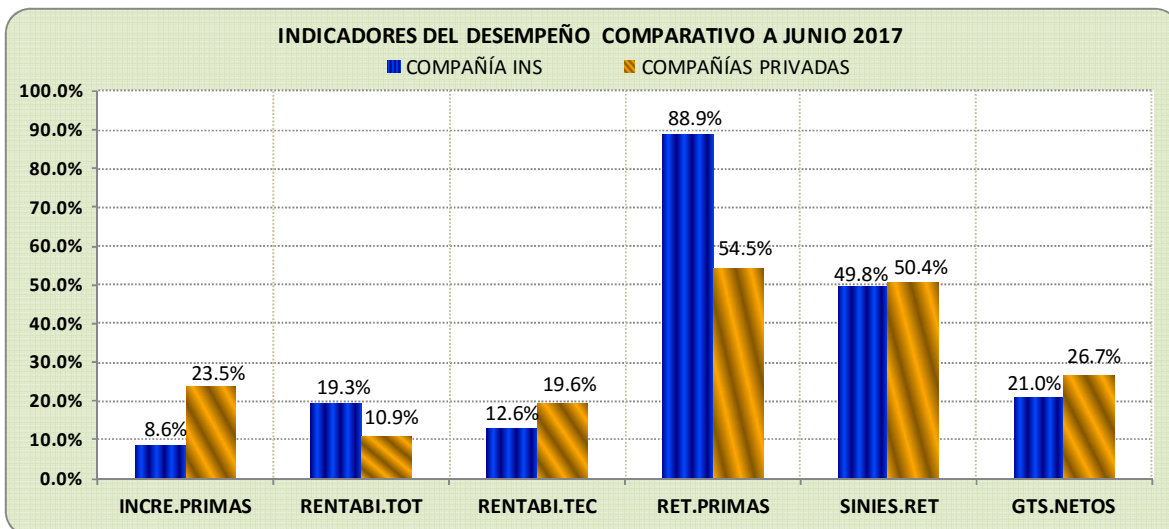


«Jesús le dijo: Si puedes creer, al que cree todo le es posible»
(Marcos 9:23)

Desempeño del Sistema Asegurador de Costa Rica DEL 1RO. DE ENERO AL 30 DE JUNIO DE 2017



ABREVIATURAS: INCRE.PRIMAS= INCREMENTO DE PRIMAS TOTALES NETAS; RENTABI.TOT= RENTABILIDAD TOTAL SOBRE PRIMAS TOTALES ANTES DEL I.R.; RENTABI.TEC= RENTABILIDAD TÉCNICA SOBRE PRIMAS RETENIDAS; RET.PRIMAS= RETENCIÓN DE PRIMAS; SINIES.RET= SINIESTRALIDAD DE RETENCIÓN; GTS.NETOS= GASTOS OPERATIVOS NETOS (GASTOS DE ADQUISICIÓN, MÁS GASTOS DE ADMINISTRACIÓN, MENOS COMISIONES DE REASEGUROS)

CONTENIDO

- INTRODUCCIÓN
- I. RESULTADOS GENERALES DEL SISTEMA (3)
- II. INDICADORES DEL SISTEMA SEGÚN COMPAÑÍA ASEGURADORA (7)
- III. PRIMAS EMITIDAS POR RAMOS
- IV. SINIESTRALIDAD TOTAL SEGÚN RAMOS

TABLAS DE INDICADORES

1. ANÁLISIS DEL ESTADO DE RESULTADOS GENERAL TODO EL SISTEMA
2. EVOLUCIÓN DE LAS PRIMAS EMITIDAS, UTILIDADES E ÍNDICE DE RENTABILIDAD (ANTES DEL I. R)
3. EVOLUCIÓN DEL INGRESO DE PRIMAS EMITIDAS TOTALES NETAS Y CUOTA DEL MERCADO
4. EVOLUCIÓN DE LAS PRIMAS EMITIDAS TOTALES, RETENIDAS E ÍNDICE DE RETENCIÓN DE RIESGOS
5. EVOLUCIÓN DE LAS PRIMAS Y SINIESTROS DE RETENCIÓN E ÍNDICE DE SINIESTRALIDAD
6. EVOLUCIÓN DE LAS PRIMAS RETENIDAS Y GASTOS OPERACIONALES NETOS E INDICE DE EFICIENCIA
7. EVOLUCIÓN DE LAS PRIMAS RETENIDAS Y RESULTADO TÉCNICO NETO E INDICE DE RENTABILIDAD
8. RESUMEN DEL ESTADO DE RESULTADOS E INDICADORES DEL DESEMPEÑO SEGÚN COMPAÑÍA
9. EVOLUCIÓN DE LAS PRIMAS EMITIDAS TOTALES SEGÚN RAMOS
10. EVOLUCIÓN DE LAS PRIMAS EMITIDAS Y SINIESTROS INCURRIDOS TOTALES SEGÚN RAMOS

INTRODUCCIÓN

El siguiente análisis sobre el desempeño asegurador de Costa Rica se elaboró sobre la base de información estadística del período 1ro. de enero al 30 de junio de 2017, publicada por la Superintendencia General de Seguros (SUGESE) en la página web de este organismo. En este lapso operaron 13 Compañías aseguradoras, las cuales se describen en las tablas estadísticas sobre el desempeño asegurador.

En este documento se puede conocer, de forma general y específica por Compañía aseguradora: Cuota de Mercado, Rentabilidad Sobre Primas Emitidas Totales, Rentabilidad Técnica, Retención de Riesgos, Siniestralidad de Retención y Gastos Operativos Netos. De esta forma conocerá el desempeño de cada una de las entidades que integran el sistema.

Para facilitar el análisis, las cifras publicadas por la Superintendencia (SUGESE) se presentan en moneda dólar estadounidense según cifras presentadas por la misma entidad.

I RESULTADO GENERAL DEL SISTEMA:

- a. El Sistema Asegurador presenta utilidades que ascienden a US\$196.07 millones, antes del I. R., este importe aumentó en US\$51.03 millones equivalentes a un incremento del 35.2%, frente al mismo período un año antes donde el beneficio fue de US\$145.04 millones. Este desempeño resultó tras una dinámica en las primas emitidas totales del 12.6%, por su parte, las primas retenidas se elevaron un 13.7%. Tabla 1.

En la dinámica que expresó el mercado contribuyó en primer lugar el ramo de Automóvil que obtuvo un aumento en las ventas de US\$81.87 millones importe que representó un incremento del 28.8%, en segundo lugar se ubicó el ramo de Vida con una variación de US\$50.16 millones significando una expansión del 37%. Tabla 9.

- b. La utilidad fue generada por el área técnica y financiera, el área técnica obtuvo un beneficio de US\$89.15 millones, contrario al resultado del mismo período un año antes donde se registró una pérdida de US\$7.98 millones. En cambio el área financiera obtuvo una ganancia de US\$106.92 millones, aunque la misma obtuvo una disminución del 30.1%.

- c. El área técnica pasó de presentar un resultado desfavorable a diciembre 2015, US\$7.98 millones, a un beneficio de US\$89.15 millones a diciembre 2016, debido principalmente al incremento en las primas retenidas del 13.7%, el cual fue suficiente para enfrentar los egresos de variación de las reservas de retención, la siniestralidad y gastos operacionales netos.

En las Tablas 1.1 y 1.2 correspondientes al estado de resultado comparativo de la institución del Estado y las Compañías Privadas, se podrá observar: que el resultado de aseguramiento para la Institución del Estado, pasó de un balance negativo a diciembre de 2015 a favorable a diciembre de 2016, contribuyeron en este asunto incremento en las primas retenidas y disminución en los siniestros y gastos operacionales netos; Por su parte las entidades Privadas mejoraron el resultado técnico, puesto que este se incrementó un 201%, en lo cual incidió el incremento en las primas retenidas del 34.4% y disminución del importe de variación de reservas de retención en un 19.2%.

El Gráfico 1 ilustra de forma resumida el Estado de Resultados de Todo el Sistema, donde se evidencian los puntos antes mencionados. Posteriormente, en las tablas 2 a la 7 se presenta el análisis comparativo por Compañías de los indicadores del desempeño.

Gráfico 1

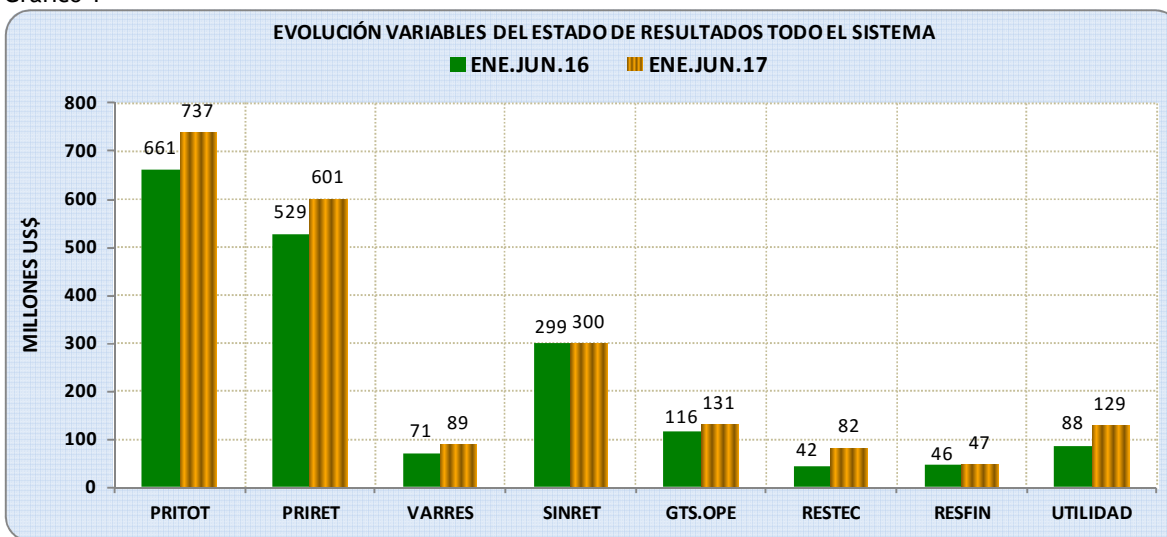


TABLA 1
SISTEMA ASEGURADOR DE COSTARICA
ANALISIS ESTADO DE RESULTADOS TODO EL SISTEMA
DEL 1RO. DE ENERO AL 30 DE JUNIO DE CADA AÑO
MILES DE DOLARES

CONCEPTOS (1)	GUIA %	2 0 1 6		2 0 1 7		VARIACIÓN	
		IMPORTE\$	ESTRUC.%	IMPORTE\$	ESTRUC.%	ABSOLUTO (4=3-2)	RELATIVO (5=4/2)
I. PRIMAS EMITIDAS							
1. Primas Totales Netas de Dev. y Canc.		661,155.9		737,132.4		75,976.5	11.49%
2. Primas Cedidas en Reaseguro	2/1	132,192.4	19.99%	136,108.6	18.46%	3,916.3	2.96%
3. Primas Retenidas (1-2)	3/1	528,963.5	80.01%	601,023.7	81.54%	72,060.2	13.62%
4. Variación de Reservas de Retención	4/3	71,133.1	13.45%	88,522.3	14.73%	17,389.2	24.45%
5. Margen para Siniestros y Gastos (3-4)	5/3	457,830.4	86.55%	512,501.4	85.27%	54,671.0	11.94%
II. SINIESTROS INCURRIDOS							
6. Siniestros Totales y Gtos. de Ajustes	6/1	324,982.7	49.15%	327,377.3	44.41%	2,394.6	0.74%
7. Siniestros Recuperados	7/2	25,644.3	19.40%	27,640.3	20.31%	1,996.0	7.78%
8. Siniestros Por Retención (6-7)	8/3	299,338.4	56.59%	299,737.0	49.87%	398.6	0.13%
III. GASTOS OPERATIVOS							
9. Gtos. de Adquisición	10/1	52,669.9	7.97%	60,199.3	8.17%	7,529.3	14.30%
10. Gtos. de Administración	11/1	85,093.6	12.87%	94,054.3	12.76%	8,960.6	10.53%
11. Total Gst. Operacionales (10+11)	12/1	137,763.6	20.84%	154,253.6	20.93%	16,490.0	11.97%
12. Comisiones de Reaseguros	12/2	21,311.9	16.12%	23,153.0	17.01%	1,841.1	8.64%
13. Total Gastos Netos (11-12)	13/3	116,451.7	22.02%	131,100.5	21.81%	14,648.8	12.58%
14. Resultado Técnico Neto (5-8-13)	14/3	42,040.4	7.95%	81,663.9	13.59%	39,623.5	94.25%
I V. AREA FINANCIERA							
15. PRODUCTOS Y GTOS.FINANCIEROS NETOS	15/1	45,631.0	6.90%	47,385.9	6.43%	1,754.9	3.85%
16. Resultado Neto Operativo Neto antes del I.R. (14+15)	16/1	87,671.3	13.26%	129,049.8	17.51%	41,378.4	47.20%
17. IMPUESTOS SOBRE LA RENTA	17/20	42,443.8	48.41%	44,486.3	34.47%	2,042.4	4.81%
18. TOTAL RESULTADO NETO OPERATIVO (16-17)	18/1	45,227.5	6.84%	84,563.5	11.47%	39,336.0	86.97%

FUENTE: ELABORADO SOBRE LA BASE INFORMACIÓN ESTADÍSTICA AL MES DE JUNIO DE CADA AÑO PUBLICADAS POR LA SUPERINTENDENCIA GENERAL DE SEGUROS (SUGESE)

COSTA RICA: DESEMPEÑO DEL SISTEMA ASEGURADOR
DEL 1RO. DE ENERO AL 30 DE JUNIO DE 2017

TABLA 1.1
SISTEMA ASEGURADOR DE COSTARICA
ANÁLISIS ESTADO DE RESULTADOS
INSTITUTO NACIONAL DE SEGUROS (INS)
DEL 1RO. DE ENERO AL 30 DE JUNIO DE CADA AÑO
MILES DE DÓLARES

CONCEPTOS (1)	GUIA %	2 0 1 6 (2)		2 0 1 7 (3)		VARIACIÓN (4=3-2) (5=4/2)	
		IMPORTES	ESTRUC.%	IMPORTES	ESTRUC.%	ABSOLUTO	RELATIVO
I. PRIMAS EMITIDAS							
1. Primas Totales Netas de Devoluciones y Cancelaciones		533,563.9		579,543.0		45,979.1	8.62%
2. Primas Cedidas en Reaseguro	2/1	71,821.5	13.46%	64,449.3	11.12%	-7,372.2	-10.26%
3. Primas Retenidas (1-2)	3/1	461,742.4	86.54%	515,093.6	88.88%	53,351.3	11.55%
4. Variación de Reservas de Retención	4/3	62,532.1	13.54%	85,670.6	16.63%	23,138.5	37.00%
5. Margen para Siniestros y Gastos (3-4)	5/3	399,210.3	86.46%	429,423.0	83.37%	30,212.8	7.57%
II. SINIESTROS INCURRIDOS							
6. Siniestros Totales y Gastos de Ajustes	6/1	280,638.3	52.60%	270,026.4	46.59%	-10,611.8	-3.78%
7. Siniestros Recuperados	7/2	14,121.6	19.66%	13,583.5	21.08%	-538.1	-3.81%
8. Siniestros Por Retención (6-7)	8/3	266,516.7	57.72%	256,443.0	49.79%	-10,073.7	-3.78%
III. GASTOS OPERATIVOS							
9. Gastos de Adquisición	10/1	40,224.6	7.54%	44,391.2	7.66%	4,166.6	10.36%
10. Gastos de Administración	11/1	69,518.1	13.03%	75,208.0	12.98%	5,689.9	8.18%
11. Total Gastos Operacionales (10+11)	12/1	109,742.7	20.57%	119,599.2	20.64%	9,856.5	8.98%
12. Comisiones de Reaseguros	12/2	12,558.0	17.49%	11,460.1	17.78%	-1,097.9	-8.74%
13. Total Gastos Netos (11-12)	13/3	97,184.7	21.05%	108,139.1	20.99%	10,954.4	11.27%
14. Resultado Técnico Neto (5-8-13)	14/3	35,508.9	7.69%	64,840.9	12.59%	29,332.0	82.60%
IV. AREA FINANCIERA							
15. PRODUCTOS Y GTOS.FINANCIEROS NETOS	15/1	47,536.7	8.91%	47,012.7	8.11%	-524.0	-1.10%
16. Resultado Neto Operativo Neto antes del I.R. (14+15)	16/1	83,045.6	15.56%	111,853.6	19.30%	28,808.0	34.69%
17. IMPUESTOS SOBRE LA RENTA	17/20	40,876.0	49.22%	40,963.8	36.62%	87.8	0.21%
18. TOTAL RESULTADO NETO OPERATIVO (16-17)	18/1	42,169.6	7.90%	70,889.8	12.23%	28,720.2	68.11%

COSTA RICA: DESEMPEÑO DEL SISTEMA ASEGURADOR
DEL 1RO. DE ENERO AL 30 DE JUNIO DE 2017

TABLA 1.2
SISTEMA ASEGURADOR DE COSTARICA
ANÁLISIS ESTADO DE RESULTADOS
RESUMEN COMPAÑÍAS ASEGURADORAS PRIVADAS
DEL 1RO. DE ENERO AL 30 DE JUNIO DE CADA AÑO
MILES DE DÓLARES

CONCEPTOS (1)	GUIA %	2 0 1 6 (2)		2 0 1 7 (3)		VARIACIÓN (4=3-2) (5=4/2)	
		IMPORTE	ESTRUC.%	IMPORTE	ESTRUC.%	ABSOLUTO	RELATIVO
I. PRIMAS EMITIDAS							
1. Primas Totales Netas de Devoluciones y Cancelaciones		127,592.0		157,589.4		29,997.4	23.51%
2. Primas Cedidas en Reaseguro	2/1	60,370.9	47.32%	71,659.3	45.47%	11,288.4	18.70%
3. Primas Retenidas (1-2)	3/1	67,221.1	52.68%	85,930.1	54.53%	18,709.0	27.83%
4. Variación de Reservas de Retención	4/3	8,601.0	12.80%	2,851.7	3.32%	-5,749.3	-66.84%
5. Margen para Siniestros y Gastos (3-4)	5/3	58,620.2	87.20%	83,078.4	96.68%	24,458.2	41.72%
II. SINIESTROS INCURRIDOS							
6. Siniestros Totales y Gastos de Ajustes	6/1	44,344.4	34.75%	57,350.9	36.39%	13,006.5	29.33%
7. Siniestros Recuperados	7/2	11,522.7	19.09%	14,056.9	19.62%	2,534.2	21.99%
8. Siniestros Por Retención (6-7)	8/3	32,821.7	48.83%	43,294.0	50.38%	10,472.3	31.91%
III. GASTOS OPERATIVOS							
9. Gastos de Adquisición	10/1	12,445.4	9.75%	15,808.1	10.03%	3,362.8	27.02%
10. Gastos de Administración	11/1	15,575.5	12.21%	18,846.3	11.96%	3,270.7	21.00%
11. Total Gastos Operacionales (10+11)	12/1	28,020.9	21.96%	34,654.4	21.99%	6,633.5	23.67%
12. Comisiones de Reaseguros	12/2	8,753.9	14.50%	11,692.9	16.32%	2,939.1	33.57%
13. Total Gastos Netos (11-12)	13/3	19,267.0	28.66%	22,961.4	26.72%	3,694.4	19.17%
14. Resultado Técnico Neto (5-8-13)	14/3	6,531.5	9.72%	16,823.0	19.58%	10,291.5	157.57%
I V. AREA FINANCIERA							
15. PRODUCTOS Y GTOS.FINANCIEROS NETOS	15/1	-1,905.7	-1.49%	373.2	0.24%	2,279.0	-119.58%
16. Resultado Neto Operativo Neto antes del I.R. (14+15)	16/1	4,625.7	3.63%	17,196.2	10.91%	12,570.5	271.75%
17. IMPUESTOS SOBRE LA RENTA	17/20	1,567.8	33.89%	3,522.5	20.48%	1,954.7	124.67%
18. TOTAL RESULTADO NETO OPERATIVO (16-17)	18/1	3,057.9	2.40%	13,673.7	8.68%	10,615.8	347.16%

II. INDICADORES DEL SISTEMA SEGÚN COMPAÑÍA ASEGURADORA

La rentabilidad, antes del I. R., sobre el ingreso de primas emitidas totales según compañía aseguradora se presenta en la Tabla 2, luego, en la Tabla 3 se muestra la evolución del ingreso de primas emitidas y la cuota de participación en el mercado según Compañía.

TABLA 2
SISTEMA ASEGURADOR DE COSTA RICA
EVOLUCIÓN DE LAS PRIMAS EMITIDAS, UTILIDADES E ÍNDICE DE RENTABILIDAD (ANTES DEL I. R.)
SEGÚN COMPAÑÍA ASEGURADORA
DEL 1RO. DE ENERO AL 30 DE JUNIO DE CADA AÑO
MILES DE DÓLARES

COMPAÑÍA	2 0 1 6			2 0 1 7			VARIACION RELATIVA	
	PRIMAS TOTALES	UTILIDAD O PÉRDIDA	RENTABI- LIDAD	PRIMAS TOTALES	UTILIDAD O PÉRDIDA	RENTABI- LIDAD	PRIMAS	UTILIDAD
(1)	(2)	(3)	(4=3/2)	(5)	(6)	(7=6/5)	(8=(5-2)/2)	(9=(6-3)/3)
TOTALES	661,156	87,671	13.3%	737,132	129,050	17.5%	11.5%	47.2%
INS	533,564	83,046	15.6%	579,543	111,854	19.3%	8.6%	34.7%
Pan American	35,752	3,867	10.8%	39,926	7,052	17.7%	11.7%	82.4%
ASSA	29,548	1,349	4.6%	34,914	2,754	7.9%	18.2%	104.2%
Del Istmo	17,627	742	4.2%	18,924	1,689	8.9%	7.4%	127.5%
Magisterio	2,789	30	1.1%	4,286	1,289	30.1%	53.7%	4154.2%
DAVIVIENDA	918	145	15.8%	1,342	907	67.5%	46.2%	525.1%
Qualitas	10,558	18	0.2%	11,895	893	7.5%	12.7%	4929.5%
BMI	3,697	571	15.5%	5,030	878	17.5%	36.0%	53.8%
SAGICOR	693	178	25.7%	4,062	585	14.4%	485.9%	228.3%
MAPFRE	13,407	92	0.7%	20,369	511	2.5%	51.9%	453.6%
LAFISE	3,351	-1,582	-47.2%	2,751	511	18.6%	-17.9%	-132.3%
Triple-S	2,928	-65	-2.2%	4,138	106	2.6%	41.3%	-262.0%
Océanica	6,323	-720	-11.4%	9,952	21	0.2%	57.4%	-102.9%

TABLA 3
SISTEMA ASEGURADOR DE COSTA RICA
EVOLUCIÓN DEL INGRESO DE PRIMAS EMITIDAS TOTALES NETAS
Y CUOTA DEL MERCADO SEGÚN COMPAÑÍA
DEL 1RO. DE ENERO AL 30 DE JUNIO DE CADA AÑO
MILES DE DÓLARES

COMPAÑÍA	2 0 1 6		2 0 1 7		VARIACIÓN	
	PRIMAS	ESTRUC.	PRIMAS	ESTRUC.	ABSOLUTA	RELATIVA
(1)	(2)	(3)	(4)	(5)	(6=4-2)	(7=6/2)
TODO EL SISTEMA	661,155.9	100.0%	737,132.4	100.0%	75,976.5	11.5%
01 INSTITUTO NACIONAL DE SEGUROS	533,563.9	80.7%	579,543.0	78.6%	45,979.1	8.6%
02 PAN AMERICAN LIFE INSURANCE DE COSTA RICA	35,752.2	5.4%	39,926.4	5.4%	4,174.2	11.7%
03 ASSA COMPAÑÍA DE SEGUROS	29,547.9	4.5%	34,914.3	4.7%	5,366.4	18.2%
04 MAPFRE SEGUROS COSTA RICA	13,407.4	2.0%	20,368.7	2.8%	6,961.3	51.9%
05 ASEGURADORA DEL ISTMO (ADISA)	17,627.4	2.7%	18,924.0	2.6%	1,296.5	7.4%
06 QUALITAS COMPAÑÍA DE SEGUROS (COSTA RICA)	10,558.2	1.6%	11,895.3	1.6%	1,337.2	12.7%
07 OCEÁNICA DE SEGUROS	6,322.9	1.0%	9,951.6	1.4%	3,628.7	57.4%
08 BEST MERIDIAN INSURANCE COMPANY	3,697.0	0.6%	5,029.6	0.7%	1,332.6	36.0%
09 SEGUROS DEL MAGISTERIO	2,789.0	0.4%	4,286.1	0.6%	1,497.1	53.7%
10 TRIPLE- S BLUE INC.	2,927.8	0.4%	4,137.8	0.6%	1,210.0	41.3%
11 ASEGURADORA SAGICOR, COSTA RICA	693.4	0.1%	4,062.2	0.6%	3,368.8	485.9%
12 SEGUROS LAFISE, COSTA RICA	3,350.8	0.5%	2,751.1	0.4%	-599.8	-17.9%
13 DAVIVIENDA SEGUROS (ANTES BOLIVAR)	918.0	0.1%	1,342.3	0.2%	424.4	46.2%

COSTA RICA: DESEMPEÑO DEL SISTEMA ASEGURADOR
DEL 1RO. DE ENERO AL 30 DE JUNIO DE 2017

El índice de retención de riesgos según Compañía se presenta en la Tabla 4, a continuación en la Tabla 5, se muestra la siniestralidad por retención.

TABLA 4
SISTEMA ASEGURADOR DE COSTA RICA
EVOLUCIÓN DE LAS PRIMAS EMITIDAS TOTALES, RETENIDAS E ÍNDICE DE RETENCIÓN DE RIESGOS
SEGÚN COMPAÑÍA ASEGURADORA
DEL 1RO. DE ENERO AL 30 DE JUNIO DE CADA AÑO
MILES DE DÓLARES

COMPAÑÍA	2016			2017			VARIACION RELATIVA	
	PRIMAS TOTALES	PRIMAS RETENIDAS	RETENCIÓN	PRIMAS TOTALES	PRIMAS RETENIDAS	RETENCIÓN	PRIMAS TOTALES	PRIMAS RETENIDAS
(1)	(2)	(3)	(4=3/2)	(5)	(6)	(7=6/5)	(8=(5-2)/2)	(9=(6-3)/3)
TOTALES	661,156	528,963	80.0%	737,132	601,024	81.5%	11.5%	13.6%
INS	533,564	461,742	86.5%	579,543	515,094	88.9%	8.6%	11.6%
Pan American	35,752	26,483	74.1%	39,926	29,896	74.9%	11.7%	12.9%
Qualitas	10,558	10,558	100.0%	11,895	11,895	100.0%	12.7%	12.7%
ASSA	29,548	7,460	25.2%	34,914	9,740	27.9%	18.2%	30.6%
MAPFRE	13,407	3,494	26.1%	20,369	6,039	29.6%	51.9%	72.8%
BMI	3,697	3,604	97.5%	5,030	4,990	99.2%	36.0%	38.5%
Del Istmo	17,627	4,013	22.8%	18,924	4,985	26.3%	7.4%	24.2%
Magisterio	2,789	2,647	94.9%	4,286	4,192	97.8%	53.7%	58.4%
SAGICOR	693	243	35.0%	4,062	4,082	100.5%	485.9%	1581.2%
Triple-S	2,928	2,604	88.9%	4,138	3,611	87.3%	41.3%	38.7%
Océanica	6,323	2,687	42.5%	9,952	3,381	34.0%	57.4%	25.8%
Lafise	3,351	2,629	78.5%	2,751	1,859	67.6%	-17.9%	-29.3%
DAVIVIENDA	918	799	87.0%	1,342	1,260	93.9%	46.2%	57.7%

TABLA 5
SISTEMA ASEGURADOR DE COSTA RICA
EVOLUCIÓN DE LAS PRIMAS Y SINIESTROS DE RETENCIÓN E ÍNDICE DE SINIESTRALIDAD
SEGÚN COMPAÑÍA ASEGURADORA
DEL 1RO. DE ENERO AL 30 DE JUNIO DE CADA AÑO
MILES DE DÓLARES

COMPAÑÍA	2016			2017			VARIACION RELATIVA	
	PRIMAS RETENIDAS	SINIESTROS RETENCIÓN	SNTRALI.	PRIMAS RETENIDAS	SINIESTROS RETENCIÓN	SNTRALI.	PRIMAS RETENIDAS	SINIESTROS RETENCIÓN
(1)	(2)	(3)	(4=3/2)	(5)	(6)	(7=6/5)	(8=(5-2)/2)	(9=(6-3)/3)
TOTALES	528,963	299,338	56.6%	601,024	299,737	49.9%	13.6%	0.1%
INS	461,742	266,517	57.7%	515,094	256,443	49.8%	11.6%	-3.8%
Qualitas	10,558	6,451	61.1%	11,895	15,210	127.9%	12.7%	135.8%
Pan American	26,483	12,113	45.7%	29,896	9,635	32.2%	12.9%	-20.5%
SAGICOR	243	540	222.5%	4,082	3,270	80.1%	1581.2%	505.4%
ASSA	7,460	2,788	37.4%	9,740	3,240	33.3%	30.6%	16.2%
Lafise	2,629	1,665	63.3%	1,859	2,342	126.0%	-29.3%	40.7%
Magisterio	2,647	4,170	157.5%	4,192	2,276	54.3%	58.4%	-45.4%
Triple-S	2,604	811	31.1%	3,611	1,894	52.5%	38.7%	133.5%
Océanica	2,687	1,384	51.5%	3,381	1,722	50.9%	25.8%	24.4%
BMI	3,604	552	15.3%	4,990	1,282	25.7%	38.5%	132.3%
MAPFRE	3,494	1,026	29.4%	6,039	1,161	19.2%	72.8%	13.2%
DAVIVIENDA	799	976	122.2%	1,260	724	57.4%	57.7%	-25.9%
Del Istmo	4,013	345	8.6%	4,985	537	10.8%	24.2%	55.8%

COSTA RICA: DESEMPEÑO DEL SISTEMA ASEGURADOR
DEL 1RO. DE ENERO AL 30 DE JUNIO DE 2017

El índice de eficiencia, gastos operativos netos (gastos de adquisición+gastos de administración-comisiones de reaseguros) vs. las primas retenidas se presenta en la Tabla 6, a continuación en la Tabla 7 se muestra el resultado técnico neto.

TABLA 6
SISTEMA ASEGURADOR DE COSTA RICA
EVOLUCIÓN DE LAS PRIMAS RETENIDAS Y GASTOS OPERACIONALES NETOS E INDICE DE EFICIENCIA
SEGÚN COMPAÑÍA ASEGURADORA
DEL 1RO. DE ENERO AL 30 DE JUNIO DE CADA AÑO
MILES DE DÓLARES

COMPAÑÍA	2 0 1 6			2 0 1 7			VARIACION RELATIVA	
	PRIMAS RETENIDAS	GASTOS OPER.NETOS	EFICIENCIA	PRIMAS RETENIDAS	GASTOS OPER.NETOS	EFICIENCIA	PRIMAS RETENIDAS	GASTOS OPER.NETOS
(1)	(2)	(3)	(4=3/2)	(5)	(6)	(7=6/5)	(8=(5-2)/2)	(9=(6-3)/3)
TOTALES	528,963	116,452	22.0%	601,024	131,101	21.8%	13.6%	12.6%
INS	461,742	97,185	21.0%	515,094	108,139	21.0%	11.6%	11.3%
Pan American	26,483	4,579	17.3%	29,896	4,649	15.6%	12.9%	1.5%
Qualitas	10,558	2,961	28.0%	11,895	3,993	33.6%	12.7%	34.8%
Océanica	2,687	1,805	67.2%	3,381	2,438	72.1%	25.8%	35.1%
ASSA	7,460	1,459	19.6%	9,740	1,888	19.4%	30.6%	29.4%
Magisterio	2,647	1,582	59.7%	4,192	1,857	44.3%	58.4%	17.4%
Triple-S	2,604	1,247	47.9%	3,611	1,692	46.9%	38.7%	35.8%
Del Istmo	4,013	1,325	33.0%	4,985	1,652	33.1%	24.2%	24.6%
BMI	3,604	1,514	42.0%	4,990	1,647	33.0%	38.5%	8.8%
SAGICOR	243	613	252.4%	4,082	1,427	35.0%	1581.2%	132.9%
Lafise	2,629	1,053	40.1%	1,859	991	53.3%	-29.3%	-5.9%
DAVIVIENDA	799	712	89.2%	1,260	669	53.1%	57.7%	-6.1%
MAPFRE	3,494	417	11.9%	6,039	59	1.0%	72.8%	-85.8%

TABLA 7
SISTEMA ASEGURADOR DE COSTA RICA
EVOLUCIÓN DE LAS PRIMAS RETENIDAS Y RESULTADO TÉCNICO NETO E INDICE DE RENTABILIDAD
SEGÚN COMPAÑÍA ASEGURADORA
DEL 1RO. DE ENERO AL 30 DE JUNIO DE CADA AÑO
MILES DE DÓLARES

COMPAÑÍA	2 0 1 6			2 0 1 7			VARIACION RELATIVA	
	PRIMAS RETENIDAS	RESULTADO TÉCNICO	RENTABILI.	PRIMAS RETENIDAS	RESULTADO TÉCNICO	RENTABILI.	PRIMAS RETENIDAS	RESULTADO TÉCNICO
(1)	(2)	(3)	(4=3/2)	(5)	(6)	(7=6/5)	(8=(5-2)/2)	(9=(6-3)/3)
TOTALES	528,963	42,040	7.9%	601,024	81,664	13.6%	13.6%	94.3%
INS	461,742	35,509	7.7%	515,094	64,841	12.6%	11.6%	82.6%
Pan American	26,483	4,126	15.6%	29,896	6,557	21.9%	12.9%	58.9%
ASSA	7,460	2,812	37.7%	9,740	3,267	33.5%	30.6%	16.2%
MAPFRE	3,494	798	22.8%	6,039	2,668	44.2%	72.8%	234.4%
Del Istmo	4,013	1,562	38.9%	4,985	2,227	44.7%	24.2%	42.6%
DAVIVIENDA	799	172	21.5%	1,260	889	70.6%	57.7%	417.6%
Magisterio	2,647	-242	-9.1%	4,192	866	20.7%	58.4%	-458.7%
BMI	3,604	524	14.5%	4,990	617	12.4%	38.5%	17.8%
SAGICOR	243	-68	-28.0%	4,082	170	4.2%	1581.2%	-350.3%
Lafise	2,629	-1,836	-69.8%	1,859	126	6.8%	-29.3%	-106.9%
Triple-S	2,604	-53	-2.0%	3,611	74	2.1%	38.7%	-241.2%
Océanica	2,687	-753	-28.0%	3,381	-117	-3.5%	25.8%	-84.4%
Qualitas	10,558	-510	-4.8%	11,895	-522	-4.4%	12.7%	2.4%

COSTA RICA: DESEMPEÑO DEL SISTEMA ASEGURADOR
DEL 1RO. DE ENERO AL 30 DE JUNIO DE 2017

En la Tabla 8 se presenta, primeramente el resumen del Estado de Resultados según Compañía, luego, se detallan los indicadores del desempeño por cada entidad.

TABLA 8
SISTEMA ASEGURADOR DE COSTA RICA
RESUMEN DEL ESTADO DE RESULTADOS E INDICADORES DEL DESEMPEÑO
DEL 1RO. DE ENERO AL 30 DE JUNIO DE 2017
MILES DE DOLARES

COMPAÑÍA		PRIMAS TOTALES	PRIMAS CEDIDAS	PRIMAS RETENIDAS	VARIACION RESERVAS	SINIESTROS RETENIDOS	GTS.OPE. NETOS	RESULTADO TECNICO	RESULTADO FINANCIERO	IMPUESTOS	RESULTADO OPERA.NETO
		(2)	(3)	(4=2-3)	(5)	(6)	(7)	(8=4-(5+6+7)	(9)	(10)	(11=8+9-10)
TODO EL SISTEMA		737,132	136,109	601,024	88,522	299,737	131,101	81,664	47,386	44,486	84,563
01	INSTITUTO NACIONAL DE SEGUROS	579,543	64,449	515,094	85,671	256,443	108,139	64,841	47,013	40,964	70,890
02	PAN AMERICAN LIFE INSURANCE DE COSTA RICA	39,926	10,031	29,896	9,055	9,635	4,649	6,557	495	2,116	4,937
03	ASSA COMPAÑÍA DE SEGUROS	34,914	25,174	9,740	1,345	3,240	1,888	3,267	-513	665	2,089
04	MAPFRE SEGUROS COSTA RICA	20,369	14,330	6,039	2,151	1,161	59	2,668	-2,157	0	511
05	ASEGURADORA DEL ISTMO (ADISA)	18,924	13,939	4,985	569	537	1,652	2,227	-538	405	1,284
06	QUALITAS COMPAÑÍA DE SEGUROS (COSTA RICA)	11,895	0	11,895	-6,785	15,210	3,993	-522	1,415	0	893
07	OCEÁNICA DE SEGUROS	9,952	6,571	3,381	-661	1,722	2,438	-117	138	0	21
08	BEST MERIDIAN INSURANCE COMPANY	5,030	40	4,990	1,444	1,282	1,647	617	261	0	878
09	SEGUROS DEL MAGISTERIO	4,286	94	4,192	-807	2,276	1,857	866	423	0	1,289
10	TRIPLE- S BLUE INC.	4,138	527	3,611	-50	1,894	1,692	74	31	0	106
11	ASEGURADORA SAGICOR, COSTA RICA	4,062	-20	4,082	-786	3,270	1,427	170	414	0	585
12	SEGUROS LAFISE, COSTA RICA	2,751	892	1,859	-1,600	2,342	991	126	385	94	417
13	DAVIVIENDA SEGUROS (ANTES BOLÍVAR)	1,342	82	1,260	-1,022	724	669	889	18	243	664
INDICADORES DEL DESEMPEÑO											
		CUOTA MERCADO	3/2	4/2	5/4	6/4	7/4	8/4	9/2	10/(8+9)	11/2
TODO EL SISTEMA		100.0%	18.5%	81.5%	14.7%	49.9%	21.8%	13.6%	6.4%	34.5%	11.5%
01	INSTITUTO NACIONAL DE SEGUROS	78.6%	11.1%	88.9%	16.6%	49.8%	21.0%	12.6%	8.1%	36.6%	12.2%
02	PAN AMERICAN LIFE INSURANCE DE COSTA RICA	5.4%	25.1%	74.9%	30.3%	32.2%	15.6%	21.9%	1.2%	30.0%	12.4%
03	ASSA COMPAÑÍA DE SEGUROS	4.7%	72.1%	27.9%	13.8%	33.3%	19.4%	33.5%	-1.5%	24.1%	6.0%
04	MAPFRE SEGUROS COSTA RICA	2.8%	70.4%	29.6%	35.6%	19.2%	1.0%	44.2%	-10.6%	0.0%	2.5%
05	ASEGURADORA DEL ISTMO (ADISA)	2.6%	73.7%	26.3%	11.4%	10.8%	33.1%	44.7%	-2.8%	24.0%	6.8%
06	QUALITAS COMPAÑÍA DE SEGUROS (COSTA RICA)	1.6%	0.0%	100.0%	-57.0%	127.9%	33.6%	-4.4%	11.9%	0.0%	7.5%
07	OCEÁNICA DE SEGUROS	1.4%	66.0%	34.0%	-19.6%	50.9%	72.1%	-3.5%	1.4%	0.0%	0.2%
08	BEST MERIDIAN INSURANCE COMPANY	0.7%	0.8%	99.2%	28.9%	25.7%	33.0%	12.4%	5.2%	0.0%	17.5%
09	SEGUROS DEL MAGISTERIO	0.6%	2.2%	97.8%	-19.3%	54.3%	44.3%	20.7%	9.9%	0.0%	30.1%
10	TRIPLE- S BLUE INC.	0.6%	12.7%	87.3%	-1.4%	52.5%	46.9%	2.1%	0.8%	0.0%	2.6%
11	ASEGURADORA SAGICOR, COSTA RICA	0.6%	-0.5%	100.5%	-19.2%	80.1%	35.0%	4.2%	10.2%	0.0%	14.4%
12	SEGUROS LAFISE, COSTA RICA	0.4%	32.4%	67.6%	-86.1%	126.0%	53.3%	6.8%	14.0%	18.3%	15.2%
13	DAVIVIENDA SEGUROS (ANTES BOLÍVAR)	0.2%	6.1%	93.9%	-81.1%	57.4%	53.1%	70.6%	1.3%	26.8%	49.4%

COSTA RICA: DESEMPEÑO DEL SISTEMA ASEGURADOR
DEL 1RO. DE ENERO AL 30 DE JUNIO DE 2017

III. PRIMAS EMITIDAS POR RAMOS

A junio 2017, el Sistema Asegurador expresó una dinámica del 11.5%, contribuyendo en este desarrollo principalmente los ramos de, Riesgos del Trabajo con un aumento absoluto de US\$42.8 millones que significó un incremento del 42.5%, en segundo lugar se ubican Otros Seguros Patrimoniales, con aumento de US\$21.4 millones equivalentes a un incremento del 35.5%. Por su parte, el ramo de Salud acusó un aumento de US\$9.18 millones monto que representó una dinámica del 13.3%. Mientras que el ramo de Incendio expresó una disminución de cartera de US\$2.04 millones, igual a una reducción del 2.4%. Tabla 9.

TABLA 9
SISTEMA ASEGURADOR DE COSTA RICA
EVOLUCION DE LAS PRIMAS EMITIDAS TOTALES SEGÚN RAMOS
DEL 1RO. DE ENERO AL 30 DE JUNIO DE CADA AÑO
MILES DE DÓLARES

RAMOS	ENE.JUN 2016		ENE.JUN 2017		VARIACION	
	PRIMAS TOTALES	ESTRUC. RAMOS	PRIMAS TOTALES	ESTRUC. RAMOS	ABSOLUTA	RELATIVA
(1)	(2)	(3)	(4)	(5)	(6=4-2)	(7=6/2)
TODOS LOS RAMOS	661,155.9	100.0%	737,132.4	100.0%	75,976.5	11.5%
SEGUROS DE PERSONAS	287,047.5	43.4%	341,922.8	46.4%	54,875.4	19.1%
Planes de Vida	100,967.0	15.3%	102,759.9	13.9%	1,793.0	1.8%
Salud	69,137.5	10.5%	78,320.6	10.6%	9,183.2	13.3%
Accidentes Personales	16,205.2	2.5%	17,297.2	2.3%	1,092.1	6.7%
Riesgos del Trabajo	100,737.9	15.2%	143,545.0	19.5%	42,807.2	42.5%
SEGUROS DE DAÑOS	374,108.4	56.6%	395,209.5	53.6%	21,101.1	5.6%
Incendio	84,248.5	12.7%	82,205.1	11.2%	-2,043.3	-2.4%
Automóvil	229,478.5	34.7%	231,178.5	31.4%	1,699.9	0.7%
Otros Patrimoniales	60,381.4	9.1%	81,826.0	11.1%	21,444.5	35.5%
FIANZAS	0.0		0.0		0.0	

COSTA RICA: DESEMPEÑO DEL SISTEMA ASEGURADOR
DEL 1RO. DE ENERO AL 30 DE JUNIO DE 2017

IV. SINIESTRALIDAD TOTAL SEGÚN RAMOS

En la tabla 10 se podrá apreciar la evolución de las primas emitidas y siniestros incurridos totales según ramos, donde se podrá notar que las primas emitidas totales se expandieron un 11.5%, mientras que los siniestros incurridos totales evolucionaron levemente un 0.8%, este resultado permitió que el índice de siniestralidad disminuyera de un 48.8% registrado a junio 2016 a un 44.1% al mes de junio de 2017.

En la disminución de siniestros influyeron los ramos siguientes: Riesgos del Trabajo presentó una contracción en los siniestros por un monto de US\$5.27 millones, por su parte, las primas emitidas aumentaron US\$42.8 millones, por tanto la siniestralidad descendió de un 95% a un 63%; el ramo de Salud registró una disminución en los siniestros de US\$2.38 millones equivalentes a una reducción del 6.7%, mientras que las primas aumentaron en US\$9.18 millones significando un incremento del 13.3%, de esta forma la siniestralidad bajó de un 51.5% a un 42.5%. Otro ramo que experimentó disminución en los siniestros fue Automóvil por monto de US\$1.32 millones, en cambio las primas emitidas aumentaron US\$1.70 millones, por consiguiente, la siniestralidad disminuyó de un 51.7% a un 50.7%.

TABLA 10
SISTEMA ASEGURADOR DE COSTA RICA
EVOLUCIÓN DEL INGRESO DE PRIMAS EMITIDAS TOTALES NETAS
TODO EL SISTEMA
DEL 1RO. DE ENERO AL 30 DE JUNIO DE CADA AÑO
MILES DE DÓLARES

RAMOS (1)	2016			2017			VARIACIÓN ABSOLUTA		VARIACIÓN RELATIVA	
	PRIMAS (2)	SINIESTROS (3)	% SNTR. (4=3/2)	PRIMAS (5)	SINIESTROS (6)	% SNTR. (7=6/5)	PRIMAS (8=5-2)	SINIESTROS (9=6-3)	PRIMAS (10=8/2)	SINIESTROS (11=9/3)
TODOS LOS RAMOS	661,155.9	322,947.9	48.8%	737,132.4	325,427.5	44.1%	75,976.5	2,479.6	11.5%	0.8%
SEGUROS DE PERSONAS	287,047.5	173,109.5	60.3%	341,922.8	168,035.1	49.1%	54,875.4	-5,074.4	19.1%	-2.9%
Planes de Vida	100,967.0	39,050.3	38.7%	102,759.9	41,017.9	39.9%	1,793.0	1,967.6	1.8%	5.0%
Salud	69,137.5	35,634.8	51.5%	78,320.6	33,257.8	42.5%	9,183.2	-2,377.0	13.3%	-6.7%
Accidentes	16,205.2	2,748.5	17.0%	17,297.2	3,354.8	19.4%	1,092.1	606.3	6.7%	22.1%
Riesgos del Trabajo	100,737.9	95,675.9	95.0%	143,545.0	90,404.6	63.0%	42,807.2	-5,271.3	42.5%	-5.5%
SEGUROS DE DAÑOS	374,108.4	149,838.4	40.1%	395,209.5	157,392.4	39.8%	21,101.1	7,554.0	5.6%	5.0%
Incendio	84,248.5	11,083.7	13.2%	82,205.1	13,069.2	15.9%	-2,043.3	1,985.5	-2.4%	17.9%
Automóvil	229,478.5	118,532.7	51.7%	231,178.5	117,211.6	50.7%	1,699.9	-1,321.1	0.7%	-1.1%
Otros Patrimoniales	60,381.4	20,222.0	33.5%	81,826.0	27,111.6	33.1%	21,444.5	6,889.6	35.5%	34.1%
FIANZAS	0.0	0.0		0.0	0.0		0.0	0.0		