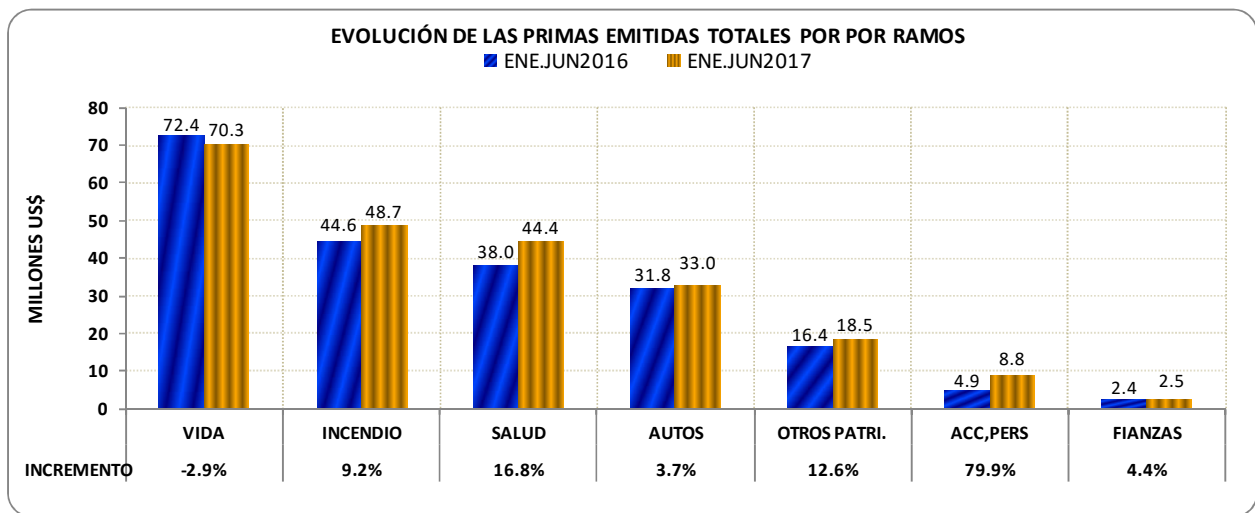


«Jesús dijo al centurión: Ve, y como creíste, te sea hecho»
(Mateo 8:13)

DESEMPEÑO DEL SISTEMA ASEGURADOR DE HONDURAS DEL 1RO. DE ENERO AL 30 DE JUNIO DE 2017



DESEMPEÑO DEL SISTEMA ASEGURADOR DE HONDURAS
DEL 1RO. DE ENERO AL 30 DE JUNIO DE 2017

CONTENIDO

1. RESULTADOS GENERALES DEL SISTEMA (3)
2. RANKING DE CUOTA DEL MERCADO SEGÚN PRIMAS EMITIDAS DEL 2017 (5)
3. RANKING DE UTILIDADES SEGÚN RESULTADOS DEL 2017 (6)
4. RANKING DE RESULTADO TÉCNICO SEGÚN CIFRAS DEL 2017 (7)
5. RANKING DE PRIMAS RETENIDAS CONFORME SUSCRIPCIÓN DEL 2017 (8)
6. RANKING DE SINIESTROS DE RETENCIÓN SEGÚN RESULTADOS DEL 2017 (9)
7. RANKING DE GASTOS OPERATIVOS SEGÚN CIFRAS DEL 2017 (10)
8. EVOLUCIÓN DE LAS PRIMAS EMITIDAS TOTALES NETAS SEGÚN RAMOS (11)

INTRODUCCIÓN

El siguiente análisis sobre el desempeño asegurador de Honduras, se elaboró sobre la base del Estado de Resultados de las Compañías Aseguradoras al mes de junio de 2017, publicado por la Comisión Nacional de Bancos y Seguros (CNBS) de este país, en la página web de este organismo. En el período 1ro. de enero al 30 de junio de 2017, operaron en este país 12 Compañías, las cuales se describen en las tablas estadísticas que integran este informe.

En este documento se puede conocer, de forma general y específica por Compañía aseguradora: Cuota de Mercado, Rentabilidad Sobre Primas Emitidas Totales, Rentabilidad Técnica, Retención de Riesgos, Siniestralidad de Retención y Gastos Operativos Netos, con lo cual se puede enterar sobre el desempeño de cada una de las entidades que integran el sistema. Además se presenta de forma general la composición de las primas totales emitidas según ramos.

**DESEMPEÑO DEL SISTEMA ASEGURADOR DE HONDURAS
DEL 1RO. DE ENERO AL 30 DE JUNIO DE 2017**

1. RESULTADOS GENERALES DEL SISTEMA

a. Al mes de junio de 2017 las utilidades del Sistema Asegurador, antes del I. R., ascienden a US\$37.12 millones, este importe expresó un aumento de US\$7.31 millones equivalentes a un incremento del 24.5% frente al beneficio que se registró al mes de junio de 2016 situado en US\$29.81 millones. Este desempeño se obtuvo tras un incremento del mercado de primas totales del 7.5%, por su parte, las primas retenidas registraron una variación equivalentes a un 1.7% frente al mismo período 2016.

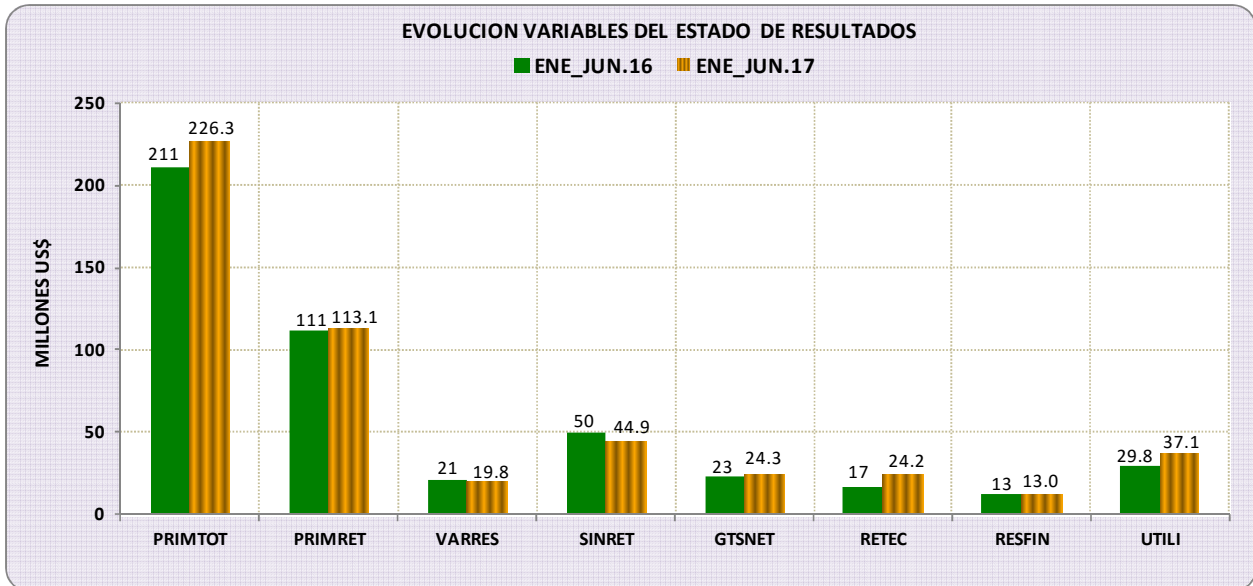
En el comportamiento del mercado contribuyeron principalmente los ramos de Salud e Incendio: Salud obtuvo un aumento en las primas de US\$6.39 millones, equivalentes a un incremento del 16.8%; Incendio aumentó las primas en US\$4.12 millones siendo el incremento un 9.2%. Mientras, el ramo de Automóvil registró un aumento de cartera de US\$1.19 millones equivalentes a un incremento del 3.7%. Tabla 8.

b. Se podrá notar en la Tabla 1, donde se presenta el Estado de Resultados de todo el Sistema, que la utilidad fue generada mediante la gestión técnica y financiera. El área técnica presentó mayor aporte, US\$24.16 millones, subiendo este beneficio un 40.7%; mientras que el área financiera participó con US\$12.95 millones de las utilidades totales, antes del I. R, expresando esta ganancia un incremento del 2.6% con respecto a igual período de 2016.

c. El área técnica mejoró su resultado a junio de 2017, en virtud de los factores siguientes: a) Aunque el incremento de las primas retenidas fue moderado, 1.7%, los siniestros de retención disminuyeron un 9.98%, implicando que disminuyera la siniestralidad de un 44.8% a un 39.7%, b) la variación de reservas a junio 2017, US\$19.78 millones fue menor que el importe del mismo período anterior situada en US\$21.07 millones, por tanto la reducción fue del 6.1%.

El gráfico 1, ilustra comparativamente la evolución de las principales variables del Estado de Resultados de todo el Sistema Asegurador. Por otro lado, en las Tablas 2 a la 7, se presenta el ranking según Compañías aseguradoras de: Cuota de Mercado, Rentabilidad Sobre Primas Emitidas Totales, Rentabilidad Técnica, Retención de Riesgos, Siniestralidad de Retención y Gastos Operativos Netos, con lo cual se puede conocer el desempeño de cada una de las entidades que integran el sistema.

Gráfico 1.



ABREVIATURAS: PRI.TOT: PRIMAS TOTALES NETAS; PRMI.RET: PRIMAS RETENIDAS;; VAR.RES: VARIACIÓN DE RESERVAS; SIN.RET: SINIESTROS DE RETENCIÓN; GTS.NET: GASTOS OPERACIONALES NETOS; RETEC: RESULTADO TÉCNICO; RES.FIN: RESULTADO FINANCIERO Y OTROS ; UTILI: UTILIDADES NETAS ANTES DEL I. R.

DESEMPEÑO DEL SISTEMA ASEGURADOR DE HONDURAS
DEL 1RO. DE ENERO AL 30 DE JUNIO DE 2017

TABLA 1
SISTEMA ASEGURADOR DE HONDURAS
ANÁLISIS DEL ESTADO DE RESULTADOS
TODO EL SISTEMA
DEL 1RO. DE ENERO AL 30 DE JUNIO DE CADA AÑO
MILES DE DÓLARES

CONCEPTOS (1)	GUIA %	2 0 1 6		2 0 1 7		VARIACIÓN	
		IMPORTE\$	ESTRUC.%	IMPORTE\$	ESTRUC.%	ABSOLUTO (6=4-2)	RELATIVO (7=6/2)
I. PRIMAS EMITIDAS							
1. Primas Totales Netas de Devoluciones y Cancelaciones		210,591.9		226,293.9		15,702.1	7.46%
2. Primas Cedidas en Reaseguro	2/1	99,341.1	47.17%	113,144.0	50.00%	13,802.9	13.89%
3. Primas Retenidas (1-2)	3/1	111,250.8	52.83%	113,149.9	50.00%	1,899.2	1.71%
4. Variación de Reservas de Retención	4/3	21,072.3	18.94%	19,777.5	17.48%	-1,294.8	-6.14%
5. Margen para Siniestros y Gastos (3-4)	5/3	90,178.5	81.06%	93,372.4	82.52%	3,193.9	3.54%
II. SINIESTROS INCURRIDOS							
6. Siniestros Totales y Gastos de Ajustes	6/1	77,328.6	36.72%	76,100.5	33.63%	-1,228.1	-1.59%
7. Siniestros Recuperados	7/2	27,460.9	27.64%	31,209.5	27.58%	3,748.7	13.65%
8. Siniestros Por Retención (6-7)	8/3	49,867.8	44.82%	44,891.0	39.67%	-4,976.8	-9.98%
III. GASTOS OPERATIVOS							
9. Gastos de Adquisición	9/1	17,122.6	8.13%	21,056.0	9.30%	3,933.4	22.97%
10. Gastos de Administración	10/1	28,084.6	13.34%	29,012.9	12.82%	928.4	3.31%
11. Total Gastos Operacionales (9+10)	11/1	45,207.2	21.47%	50,069.0	22.13%	4,861.8	10.75%
12. Comisiones de Reaseguros	12/2	22,070.6	22.22%	25,751.7	22.76%	3,681.1	16.68%
13. Total Gastos Netos (11-12)	13/3	23,136.6	20.80%	24,317.3	21.49%	1,180.7	5.10%
14. Resultado Técnico Neto (5-8-13)	14/3	17,174.1	15.44%	24,164.1	21.36%	6,990.0	40.70%
IV. AREA FINANCIERA							
15. PRODUCTOS Y GTOS.FINANCIEROS NETOS	15/1	10,288.9	4.89%	12,066.0	5.33%	1,777.1	17.27%
16. OTROS PRODUCTOS Y GTS. NETOS	16/1	2,343.1	1.11%	889.1	0.39%	-1,453.9	-62.05%
17. Total Produc. y Otros Prduct. Finan. Netos (15+16)	17/1	12,631.9	6.00%	12,955.1	5.72%	323.2	2.56%
18. Resultado Operativo Neto antes del I.R. (14+17)	18/1	29,806.0	14.15%	37,119.2	16.40%	7,313.2	24.54%
19. IMPUESTOS SOBRE LA RENTA	19/18	7,746.0	25.99%	9,681.6	26.08%	1,935.6	24.99%
20. TOTAL RESULTADO NETO OPERATIVO (18-19)	20/1	22,060.1	10.48%	27,437.6	12.12%	5,377.6	24.38%

DESEMPEÑO DEL SISTEMA ASEGURADOR DE HONDURAS
DEL 1RO. DE ENERO AL 30 DE JUNIO DE 2017

2. RANKING CUOTA DEL MERCADO SEGÚN PRIMAS EMITIDAS 2017

TABLA 2
SISTEMA ASEGURADOR DE HONDURAS
EVOLUCION DE LAS PRIMAS EMITIDAS TOTALES NETAS Y CUOTA DE MERCADO
DEL 1RO. DE ENERO AL 30 DE JUNIO DE CADA AÑO
MILES DE DOLARES

ORDEN	COMPAÑÍA	2 0 1 6		2 0 1 7		VARIACION	
		PRIMAS	CUOTA	PRIMAS	CUOTA	ABSOLUTA	RELATIVA
	(1)	(2)	(3)	(4)	(5)	(6= 4-2)	(7=(6/2)
	TODO EL SISTEMA	210,591.9	100.0%	226,293.9	100.0%	15,702.1	7.5%
01	FICOHSA SEGUROS	49,917.8	23.7%	58,448.4	25.8%	8,530.6	17.1%
02	MAPFRE SEGUROS HONDURAS	42,583.6	20.2%	47,411.7	21.0%	4,828.0	11.3%
03	SEGUROS ATLANTIDA	36,325.9	17.2%	33,465.9	14.8%	-2,860.0	-7.9%
04	SEGUROS DAVIVIENDA, HONDURAS	17,510.9	8.3%	18,538.9	8.2%	1,028.0	5.9%
05	SEGUROS DEL PAIS	18,007.7	8.6%	17,634.2	7.8%	-373.5	-2.1%
06	PAN AMERICAN LIFE INSURANCE COMPANY	16,263.2	7.7%	15,341.6	6.8%	-921.6	-5.7%
07	SEGUROS LAFISE	9,398.7	4.5%	12,920.1	5.7%	3,521.4	37.5%
08	SEGUROS CREFISA	8,336.3	4.0%	10,142.2	4.5%	1,805.9	21.7%
09	SEGUROS EQUIDAD	6,568.4	3.1%	6,543.5	2.9%	-24.9	-0.4%
10	SEGUROS AIG	4,985.1	2.4%	4,036.8	1.8%	-948.3	-19.0%
11	SEGUROS BANRURAL	0.0	0.0%	1,470.8	0.6%	1,470.8	
12	SEGUROS CONTINENTAL	694.2	0.3%	339.9	0.2%	-354.4	-51.0%

DESEMPEÑO DEL SISTEMA ASEGURADOR DE HONDURAS
DEL 1RO. DE ENERO AL 30 DE JUNIO DE 2017

3. RANKING SEGÚN UTILIDADES 2017

TABLA 3
SISTEMA ASEGURADOR DE HONDURAS
EVOLUCION DE LAS PRIMAS EMITIDAS TOTALES NETAS Y RESULTADO OPERATIVO NETO (ANTES DEL I. R.)
DEL 1RO. DE ENERO AL 30 DE JUNIO DE CADA AÑO
MILES DE DOLARES

ORDEN	COMPAÑÍA	2 0 1 6			2 0 1 7			VARIACION ABSOLUTA		VARIACION RELATIVA	
		PRIMAS	UTILIDADES	RENTABILI.	PRIMAS	UTILIDADES	RENTABILI.	PRIMAS	UTILIDADES	PRIMAS	UTILIDADES
	(1)	(2)	(3)	(4=3/2)	(5)	(6)	(7=6/5)	(8=(5-2)/2)	(9=(6-3)/3)	(10=(8/2)	(11=9/3)
	TODO EL SISTEMA	210,592	29,806	14.2%	226,294	37,119	16.4%	15,702	7,313	7.5%	24.5%
01	SEGUROS ATLANTIDA	36,326	9,565	26.3%	33,466	12,257	36.6%	-2,860	2,693	-7.9%	28.2%
02	FICOHSA SEGUROS	49,918	5,619	11.3%	58,448	8,022	13.7%	8,531	2,403	17.1%	42.8%
03	MAPFRE SEGUROS HONDURAS	42,584	4,241	10.0%	47,412	5,035	10.6%	4,828	794	11.3%	18.7%
04	SEGUROS DAVIVIENDA, HONDURAS	17,511	3,090	17.6%	18,539	3,120	16.8%	1,028	30	5.9%	1.0%
05	SEGUROS DEL PAIS	18,008	2,294	12.7%	17,634	2,488	14.1%	-373	195	-2.1%	8.5%
06	SEGUROS LAFISE	9,399	1,462	15.6%	12,920	2,409	18.6%	3,521	947	37.5%	64.8%
07	PAN AMERICAN LIFE INSURANCE COMPANY	16,263	1,793	11.0%	15,342	1,342	8.7%	-922	-451	-5.7%	-25.1%
08	SEGUROS EQUIDAD	6,568	1,019	15.5%	6,543	1,309	20.0%	-25	289	-0.4%	28.4%
09	SEGUROS CREFISA	8,336	556	6.7%	10,142	963	9.5%	1,806	407	21.7%	73.2%
10	SEGUROS BANRURAL	0	0		1,471	350	23.8%	1,471	350		
11	SEGUROS CONTINENTAL	694	-272	-39.1%	340	67	19.7%	-354	339	-51.0%	-124.7%
12	SEGUROS AIG	4,985	438	8.8%	4,037	-244	-6.1%	-948	-683	-19.0%	-155.7%

**DESEMPEÑO DEL SISTEMA ASEGURADOR DE HONDURAS
DEL 1RO. DE ENERO AL 30 DE JUNIO DE 2017**

4. RANKING SEGÚN RESULTADO TÉCNICO 2017

TABLA 4
EVOLUCION DE LAS PRIMAS RETENIDAS Y RESULTADO TECNICO NETO
RENTABILIDAD TÉCNICA SOBRE PRIMAS RETENIDAS
DEL 1RO. DE ENERO AL 30 DE JUNIO DE CADA AÑO

ORDEN	COMPAÑÍA	MILES DE DOLARES									
		2 0 1 6			2 0 1 7			VARIACION ABSOLUTA		VARIACION RELATIVA	
		PRIM. RET.	RESUL.TEC.	RENTABILI.	PRIM. RET.	RESUL.TEC.	RENTABILI.	PRIM. RET.	RESUL.TEC.	PRIM. RET.	RESUL.TEC.
(1)	(2)	(3)	(4=3/2)	(5)	(6)	(7=6/5)	(8=(5-2)/2)	(9=(6-3)/3)	(10=(8/2)	(11=9/3)	
	TODO EL SISTEMA	111,251	17,174	15.4%	113,150	24,164	21.4%	1,899	6,990	1.7%	40.7%
01	SEGUROS ATLANTIDA	21,011	6,781	32.3%	20,432	9,132	44.7%	-579	2,351	-2.8%	34.7%
02	FICOHSA SEGUROS	19,919	2,832	14.2%	21,808	5,242	24.0%	1,890	2,409	9.5%	85.1%
03	MAPFRE SEGUROS HONDURAS	25,542	2,927	11.5%	26,574	3,493	13.1%	1,032	567	4.0%	19.4%
04	SEGUROS LAFISE	6,122	978	16.0%	4,182	2,123	50.8%	-1,940	1,145	-31.7%	117.1%
05	SEGUROS DEL PAIS	6,376	1,536	24.1%	6,877	1,866	27.1%	500	330	7.8%	21.5%
06	SEGUROS DAVIVIENDA, HONDURAS	13,608	1,276	9.4%	13,910	1,668	12.0%	303	392	2.2%	30.7%
07	SEGUROS EQUIDAD	6,066	510	8.4%	6,538	792	12.1%	472	281	7.8%	55.1%
08	PAN AMERICAN LIFE INSURANCE COMPANY	6,452	-20	-0.3%	5,860	209	3.6%	-592	228	-9.2%	-1161.3%
09	SEGUROS CREFISA	4,107	-332	-8.1%	4,087	178	4.3%	-20	510	-0.5%	-153.5%
10	SEGUROS BANRURAL	0	0		611	88	14.4%	611	88		
11	SEGUROS CONTINENTAL	665	763	114.8%	307	-263	-85.7%	-358	-1,026	-53.8%	-134.5%
12	SEGUROS AIG	1,385	-78	-5.6%	1,965	-363	-18.5%	580	-285	41.9%	365.8%

DESEMPEÑO DEL SISTEMA ASEGURADOR DE HONDURAS
DEL 1RO. DE ENERO AL 30 DE JUNIO DE 2017

5. RANKING SEGÚN PRIMAS RETENIDAS 2017

TABLA 5
SISTEMA ASEGURADOR DE HONDURAS
EVOLUCION DE LAS PRIMAS EMITIDAS TOTALES Y RETENIDAS
RETENCIÓN DE RIESGOS
DEL 1RO. DE ENERO AL 30 DE JUNIO DE CADA AÑO
MILES DE DOLARES

ORDEN	COMPAÑÍA	2 0 1 6			2 0 1 7			VARIACION ABSOLUTA		VARIACION RELATIVA	
		TOTALES	RETENCIÓN	% RET.	TOTALES	RETENCIÓN	% RET.	TOTALES	RETENCIÓN	TOTALES	RETENCIÓN
	(1)	(2)	(3)	(4=3/2)	(5)	(6)	(7=6/5)	(8=(5-2)/2)	(9=(6-3)/3)	(10=(8/2))	(11=9/3)
	TODOS EL SISTEMA	210,592	111,251	52.8%	226,294	113,150	50.0%	15,702	1,899	7.5%	1.7%
01	MAPFRE SEGUROS HONDURAS	42,584	25,542	60.0%	47,412	26,574	56.1%	4,828	1,032	11.3%	4.0%
02	FICOHSA SEGUROS	49,918	19,919	39.9%	58,448	21,808	37.3%	8,531	1,890	17.1%	9.5%
03	SEGUROS ATLANTIDA	36,326	21,011	57.8%	33,466	20,432	61.1%	-2,860	-579	-7.9%	-2.8%
04	SEGUROS DAVIVIENDA, HONDURAS	17,511	13,608	77.7%	18,539	13,910	75.0%	1,028	303	5.9%	2.2%
05	SEGUROS DEL PAIS	18,008	6,376	35.4%	17,634	6,877	39.0%	-373	500	-2.1%	7.8%
06	SEGUROS EQUIDAD	6,568	6,066	92.3%	6,543	6,538	99.9%	-25	472	-0.4%	7.8%
07	PAN AMERICAN LIFE INSURANCE COMPANY	16,263	6,452	39.7%	15,342	5,860	38.2%	-922	-592	-5.7%	-9.2%
08	SEGUROS LAFISE	9,399	6,122	65.1%	12,920	4,182	32.4%	3,521	-1,940	37.5%	-31.7%
09	SEGUROS CREFISA	8,336	4,107	49.3%	10,142	4,087	40.3%	1,806	-20	21.7%	-0.5%
10	SEGUROS AIG	4,985	1,385	27.8%	4,037	1,965	48.7%	-948	580	-19.0%	41.9%
11	SEGUROS BANRURAL	0	0		1,471	611	41.5%	1,471	611		
12	SEGUROS CONTINENTAL	694	665	95.7%	340	307	90.3%	-354	-358	-51.0%	-53.8%

DESEMPEÑO DEL SISTEMA ASEGURADOR DE HONDURAS
DEL 1RO. DE ENERO AL 30 DE JUNIO DE 2017

6. RANKING SEGÚN SINIESTROS DE RETENCIÓN 2017

TABLA 6
SISTEMA ASEGURADOR DE HONDURAS
EVOLUCION DE LAS PRIMAS Y SINIESTROS DE RETENCION
SINIESTRALIDAD DE RETENCIÓN
DEL 1RO. DE ENERO AL 30 DE JUNIO DE CADA AÑO
MILES DE DOLARES

ORDEN	COMPAÑÍA	2 0 1 6			2 0 1 7			VARIACION ABSOLUTA		VARIACION RELATIVA	
		PRIMAS RET.	SIN. RET.	SINIESTRA.	PRIMAS RET.	SIN. RET.	SINIESTRA.	PRIMAS RET.	SIN. RET.	PRIMAS RET.	SIN. RET.
(1)	(2)	(3)	(4=3/2)	(5)	(6)	(7=6/5)	(8=(5-2)/2)	(9=(6-3)/3)	(10=(8/2)	(11=9/3)	
TODO EL SISTEMA		111,251	49,868	44.8%	113,150	44,891	39.7%	1,899	-4,977	1.7%	-10.0%
01	MAPFRE SEGUROS HONDURAS	25,542	12,838	50.3%	26,574	12,919	48.6%	1,032	82	4.0%	0.6%
02	FICOHSA SEGUROS	19,919	10,692	53.7%	21,808	7,833	35.9%	1,890	-2,859	9.5%	-26.7%
03	SEGUROS ATLANTIDA	21,011	6,807	32.4%	20,432	6,222	30.5%	-579	-585	-2.8%	-8.6%
04	SEGUROS DAVIVIENDA, HONDURAS	13,608	4,658	34.2%	13,910	4,835	34.8%	303	177	2.2%	3.8%
05	SEGUROS DEL PAIS	6,376	3,522	55.2%	6,877	3,819	55.5%	500	297	7.8%	8.4%
06	PAN AMERICAN LIFE INSURANCE COMPANY	6,452	3,544	54.9%	5,860	3,147	53.7%	-592	-397	-9.2%	-11.2%
07	SEGUROS EQUIDAD	6,066	2,917	48.1%	6,538	2,544	38.9%	472	-373	7.8%	-12.8%
08	SEGUROS CREFISA	4,107	2,285	55.6%	4,087	1,720	42.1%	-20	-565	-0.5%	-24.7%
09	SEGUROS LAFISE	6,122	1,540	25.2%	4,182	830	19.9%	-1,940	-709	-31.7%	-46.1%
10	SEGUROS AIG	1,385	303	21.9%	1,965	652	33.2%	580	349	41.9%	115.3%
11	SEGUROS CONTINENTAL	665	763	114.8%	307	267	87.2%	-358	-496	-53.8%	-64.9%
12	SEGUROS BANRURAL	0	0		611	102	16.7%	611	102		

**DESEMPEÑO DEL SISTEMA ASEGURADOR DE HONDURAS
DEL 1RO. DE ENERO AL 30 DE JUNIO DE 2017**

7. RANKING SEGÚN GASTOS OPERATIVOS 2017

TABLA 7
SISTEMA ASEGURADOR DE HONDURAS
EVOLUCION DE LAS PRIMAS RETENIDAS Y GASTOS OPERACIONALES NETOS
EFICIENCIA OPERATIVA
DEL 1RO. DE ENERO AL 30 DE JUNIO DE CADA AÑO
MILES DE DOLARES

ORDEN	COMPAÑÍA	2 0 1 6			2 0 1 7			VARIACION ABSOLUTA		VARIACION RELATIVA	
		PRIMAS RET.	GTS. OPE.NET	EFICIENCIA	PRIMAS RET.	GTS. OPE.NET	EFICIENCIA	PRIMAS RET.	GTS. OPE.NET	PRIMAS RET.	GTS. OPE.NET
	(1)	(2)	(3)	(4=3/2)	(5)	(6)	(7=6/5)	(8=(5-2)/2)	(9=(6-3)/3)	(10=(8/2))	(11=9/3)
	TODO EL SISTEMA	111,251	23,137	20.8%	113,150	24,317	21.5%	1,899	1,181	1.7%	5.1%
01	SEGUROS DAVIVIENDA, HONDURAS	13,608	4,505	33.1%	13,910	4,634	33.3%	303	129	2.2%	2.9%
02	FICOHSA SEGUROS	19,919	4,776	24.0%	21,808	4,490	20.6%	1,890	-285	9.5%	-6.0%
03	MAPFRE SEGUROS HONDURAS	25,542	1,162	4.5%	26,574	3,633	13.7%	1,032	2,471	4.0%	212.7%
04	SEGUROS ATLANTIDA	21,011	3,270	15.6%	20,432	2,982	14.6%	-579	-288	-2.8%	-8.8%
05	PAN AMERICAN LIFE INSURANCE COMPANY	6,452	2,477	38.4%	5,860	2,691	45.9%	-592	214	-9.2%	8.6%
06	SEGUROS EQUIDAD	6,066	1,436	23.7%	6,538	1,652	25.3%	472	215	7.8%	15.0%
07	SEGUROS CREFISA	4,107	1,592	38.8%	4,087	1,200	29.4%	-20	-392	-0.5%	-24.6%
08	SEGUROS AIG	1,385	981	70.9%	1,965	991	50.4%	580	10	41.9%	1.0%
09	SEGUROS CONTINENTAL	665	1,027	154.4%	307	924	301.0%	-358	-103	-53.8%	-10.0%
10	SEGUROS LAFISE	6,122	1,493	24.4%	4,182	567	13.6%	-1,940	-926	-31.7%	-62.0%
11	SEGUROS DEL PAIS	6,376	418	6.5%	6,877	455	6.6%	500	37	7.8%	9.0%
12	SEGUROS BANRURAL	0	0		611	98	16.0%	611	98		

DESEMPEÑO DEL SISTEMA ASEGURADOR DE HONDURAS
DEL 1RO. DE ENERO AL 30 DE JUNIO DE 2017

8. PRIMAS EMITIDAS TOTALES SEGÚN RAMOS

TABLA 8
SISTEMA ASEGURADOR DE HONDURAS
TODO EL SISTEMA
EVOLUCION DE LAS PRIMAS EMITIDAS TOTALES SEGÚN RAMOS
DEL 1RO. DE ENERO AL 30 DE JUNIO DE CADA AÑO
MILES DE DÓLARES

RAMOS	2 0 1 6		2 0 1 7		VARIACION	
	PRIMAS	ESTRUCT.	PRIMAS	ESTRUCT.	ABSOLUTA	RELATIVA
(1)	(2)	(3)	(4)	(5)	(6=4-2)	(7=6/2)
T O T A L E S	210,591.86	100.0%	226,293.94	100.0%	15,702.08	7.46%
SEGUROS DE PERSONAS	115,381.08	54.79%	123,606.92	54.62%	8,225.84	7.13%
SEGUROS DE VIDA	72,433.19	34.40%	70,340.13	31.08%	(2,093.06)	-2.89%
SALUD	38,031.86	18.06%	44,421.59	19.63%	6,389.72	16.80%
ACC. PERSONALES	4,916.03	2.33%	8,845.21	3.91%	3,929.18	79.93%
SEGUROS PATRIMONIALES	92,813.54	44.07%	100,184.64	44.27%	7,371.10	7.94%
INCENDIO Y L. A.	44,575.26	21.17%	48,692.77	21.52%	4,117.51	9.24%
AUTOMÓVIL	31,811.06	15.11%	33,000.86	14.58%	1,189.80	3.74%
OTROS PATRIMONIALES	16,427.23	7.80%	18,491.02	8.17%	2,063.79	12.56%
FIANZAS	2,397.24	1.14%	2,502.37	1.11%	105.13	4.39%