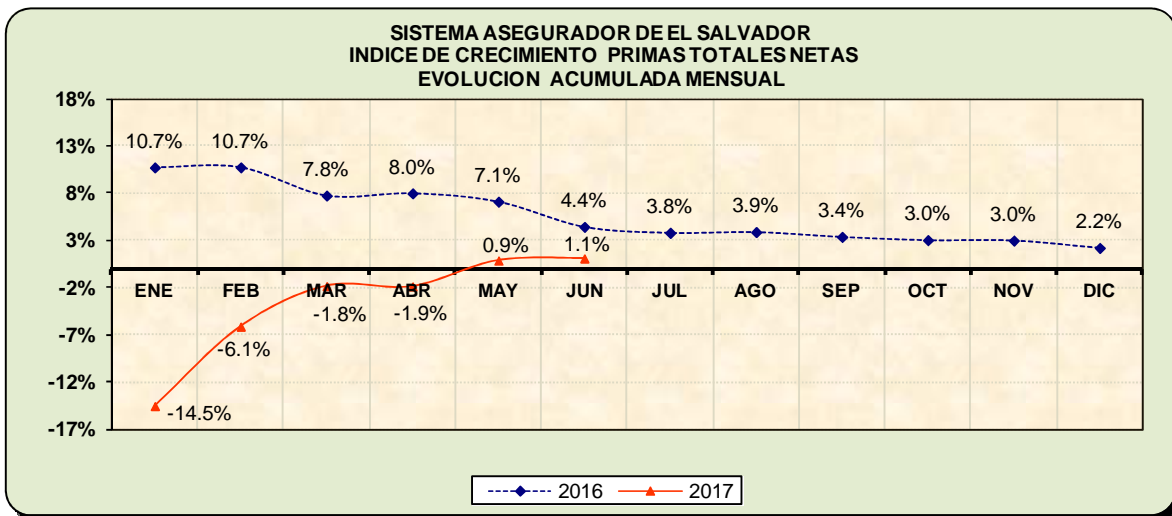


«Y Todo lo que hagáis, hacedlo de corazón, como para el Señor y no para los hombres»
(Colosenses 3:23)

DESEMPEÑO DEL SISTEMA ASEGURADOR DE EL SALVADOR

DEL 1RO. DE ENERO AL 30 DE JUNIO DE 2017



CONTENIDO

1. RESULTADOS GENERALES DEL SISTEMA (3)
2. RESUMEN ESTADOS DE RESULTADOS E INDICADORES DEL DESEMPEÑO SEGÚN COMPAÑÍA (5)
3. RANKING DE CUOTA DEL MERCADO SEGÚN PRIMAS EMITIDAS DEL 2017(6)
4. RANKING DE UTILIDADES SEGÚN RESULTADOS DEL 2017 (7)
5. RANKING DE RESULTADO TÉCNICO SEGÚN CIFRAS DEL 2017 (8)
6. RANKING DE PRIMAS RETENIDAS CONFORME SUSCRIPCIÓN DEL 2017 (9)
7. RANKING DE SINIESTROS DE RETENCIÓN SEGÚN RESULTADOS DEL 2017 (10)
8. RANKING DE GASTOS OPERATIVOS SEGÚN CIFRAS DEL 2017 (11)

INTRODUCCIÓN

El análisis siguiente sobre el desempeño asegurador de El Salvador, se elaboró sobre la base del Estado de Resultados de las Compañías Aseguradoras, del período 1ro. de enero al 30 de junio de 2017, publicado por la Superintendencia del Sistema Financiero (SSF) de este país en la página web respectiva. En este lapso operaron 17 Compañías, las cuales se describen en las tablas estadísticas que integran este informe.

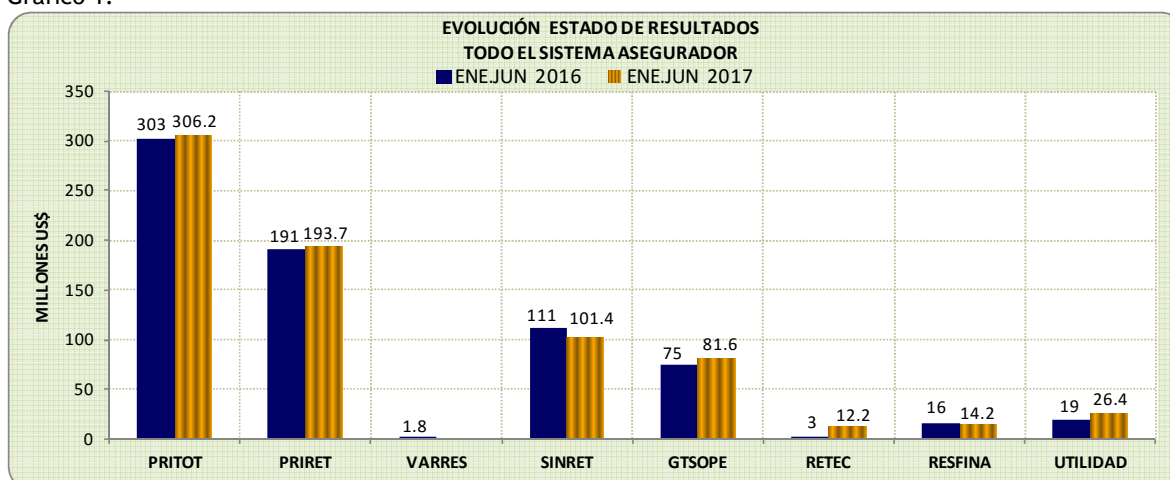
En este documento se puede conocer, de forma general y específica por Compañía aseguradora: Cuota de Mercado, Rentabilidad Sobre Primas Emitidas Totales, Rentabilidad Técnica, Retención de Riesgos, Siniestralidad de Retención y Gastos Operativos Netos, con lo cual se puede enterar sobre el desempeño de cada una de las entidades que integran el Sistema.

1. RESULTADO GENERAL DEL SISTEMA

- a. Del 1ro. de enero al 30 de junio de 2017 las utilidades del Sistema Asegurador, antes del I. R., ascienden a US\$26.4 millones, este importe expresó un aumento de US\$7.1 millones equivalentes a un incremento del 36.8% frente al beneficio que se registró al mes de junio de 2016, situado en US\$19.4 millones. Este desempeño se obtuvo tras un incremento del mercado de primas totales igual a un 1.1%, por su parte, las primas retenidas expresaron una variación del 1.3%.
- b. Se podrá notar en la Tabla 1, donde se presenta el Estado de Resultados de todo el Sistema, que la utilidad fue generada mediante la gestión técnica y financiera. El área financiera presentó mayor aporte, US\$14.19 millones, aunque este resultado disminuyó un 13.4% sobre la utilidad financiera registrada en el mismo período un año antes, mientras que el área técnica participó con US\$12.21 millones de las utilidades totales, este importe se expandió en 3.2 veces respecto al beneficio de junio 2016 situado en US\$2.9 millones.
- c. El área técnica mejoró su resultado de US\$2.9 millones registrado a junio 2016, a US\$12.21 millones a junio 2017, en virtud de los factores siguientes:
- i) Aunque las primas retenidas expresaron un bajo incremento, contribuyó favorablemente en el resultado el comportamiento de los siniestros de retención los cuales presentaron una disminución del 8.89%, implicando una reducción del índice de siniestralidad, de un 58.2% a un 52.4%.
 - ii) También favoreció la variación de reservas constituida a junio 2017, siendo negativa por US\$1.52 millones, mientras que el importe que se registró a junio 2016 fue positivo situado en US\$1.76 millones. Es decir, disminuyó la variación de reservas en US\$3.27 millones.
 - iii) No contribuyeron favorablemente los gastos netos, puesto que mostraron un incremento del 8.5% implicando que subiera el índice de gastos de un 39.4% a un 42.1%. En este desempeño incidieron las comisiones de reaseguros, puesto que descendieron un 10.8% al bajar la tasa de comisiones de un 14.2% a un 12.6%.

El gráfico 1, ilustra comparativamente la evolución de las principales variables del Estado de Resultados de todo el Sistema asegurador. Por otro lado, en las Tablas 2 a la 8, se presenta el ranking según Compañías Aseguradoras de: Cuota de Mercado, Rentabilidad Sobre Primas Emitidas Totales, Rentabilidad Técnica, Retención de Riesgos, Siniestralidad de Retención y Gastos Operativos Netos, con lo cual se puede conocer el desempeño de cada una de las entidades que integran el sistema.

Gráfico 1.



ABREVIATURAS: PRI.TOT: PRIMAS TOTALES NETAS; PRI.RET: PRIMAS RETENIDAS;; VAR.RES: VARIACIÓN DE RESERVAS; SIN.RET: SINIESTROS DE RETENCIÓN; TS.OPE: GASTOS OPERACIONALES NETOS; RETEC: RESULTADO TÉCNICO; RES.FINA: RESULTADO FINANCIERO Y OTROS NETOS; UTILIDAD: UTILIDADES ANTES DEL I. R.

DESEMPEÑO DEL SISTEMA ASEGURADOR DE EL SALVADOR
DEL 1RO. DE ENERO AL 30 DE JUNIO DE 2017

TABLA 1
SISTEMA ASEGURADOR DE EL SALVADOR
ANÁLISIS DEL ESTADO DE RESULTADOS
TODO EL SISTEMA
DEL 1RO. DE ENERO AL 30 DE JUNIO DE CADA AÑO
MILES DE DÓLARES

CONCEPTOS	GUIA %	2 0 1 6		2 0 1 7		VARIACIÓN	
		IMPORTE	ESTRUC.%	IMPORTE	ESTRUC.%	ABSOLUTO	RELATIVO
(1)		(2)	(3)	(4)	(5)	(6=4-2)	(7=6/2)
I. PRIMAS EMITIDAS							
1. Primas Totales Netas de Devoluciones y Cancelaciones		302,870.6		306,179.7		3,309.2	1.09%
2. Primas Cedidas en Reaseguro	2/1	111,657.5	36.87%	112,453.7	36.73%	796.2	0.71%
3. Primas Retenidas (1-2)	3/1	191,213.1	63.13%	193,726.0	63.27%	2,513.0	1.31%
4. Variación de Reservas de Retención	4/3	1,755.5	0.92%	-1,517.9	-0.78%	-3,273.4	-186.47%
5. Margen para Siniestros y Gastos (3-4)	5/3	189,457.6	99.08%	195,243.9	100.78%	5,786.3	3.05%
II. SINIESTROS INCURRIDOS							
6. Siniestros Totales y Gastos de Ajustes	6/1	154,490.7	51.01%	144,761.2	47.28%	-9,729.5	-6.30%
7. Siniestros Recuperados al Reaseguro	7/2	43,195.8	38.69%	43,354.9	38.55%	159.0	0.37%
8. Siniestros Por Retención (6-7)	8/3	111,294.9	58.20%	101,406.3	52.35%	-9,888.6	-8.89%
III. GASTOS OPERATIVOS							
9. Gastos de Adquisición	9/1	57,306.1	18.92%	59,986.3	19.59%	2,680.2	4.68%
10. Gastos de Administración	10/1	33,829.5	11.17%	35,808.8	11.70%	1,979.3	5.85%
11. Total Gastos Operacionales (9+10)	11/1	91,135.6	30.09%	95,795.0	31.29%	4,659.4	5.11%
12. Comisiones de Reaseguros	12/2	15,877.0	14.22%	14,166.8	12.60%	-1,710.2	-10.77%
13. Total Gastos Netos (11-12)	13/3	75,258.6	39.36%	81,628.3	42.14%	6,369.6	8.46%
14. Resultado Técnico Neto (5-8-13)	14/3	2,904.0	1.52%	12,209.3	6.30%	9,305.3	320.43%
I V. AREA FINANCIERA							
15. PRODUCTOS Y GTOS.FINANCIEROS NETOS	15/1	11,839.5	3.91%	11,772.1	3.84%	-67.3	-0.57%
16. OTROS PRODUCTOS Y GTS. NETOS	16/1	4,551.8	1.50%	2,415.5	0.79%	-2,136.3	-46.93%
17. Total Productos y Otros Finan. Netos (15+16)	17/1	16,391.2	5.41%	14,187.6	4.63%	-2,203.6	-13.44%
18. Resultado Operativo Neto antes del I.R. (14+17)	18/1	19,295.3	6.37%	26,396.9	8.62%	7,101.6	36.81%

DESEMPEÑO DEL SISTEMA ASEGURADOR DE EL SALVADOR
DEL 1RO. DE ENERO AL 30 DE JUNIO DE 2017

2. RESUMEN ESTADO DE RESULTADOS E INDICADORES DEL DESEMPEÑO SEGÚN COMPAÑÍA

TABLA 2
SISTEMA ASEGURADOR DE EL SALVADOR
RESUMEN ESTADO DE RESULTADOS E INDICADORES DEL DESEMPEÑO
DEL 1RO. DE ENERO AL 30 DE JUNIO DE 2017
MILES DE DOLARES

ORDEN	COMPAÑÍA	PRIMAS TOTALES	PRIMAS CEDIDAS	PRIMAS RETENIDAS	VARIACIÓN RESERVAS	SNTROS RETENCIÓN	GASTOS NETOS	RESULTADO TÉCNICO	RESULTADO FINANCIERO	IMPUESTOS I. R.	UTILIDADES NETAS
(1)	(2)	(3)	(4)	(5=3-4)	(6)	(7)	(8)	(9=5-(6+.8)	(10)	(11)	(12=9+10-11)
TOTALES		306,180	112,454	193,726	-1,518	101,406	81,628	12,209	14,188	0	26,397
01	COMPAÑÍA SEGUROS E INVERSIONES	55,056	12,710	42,346	1,720	21,346	19,826	-548	4,076	0	3,529
02	ASEGURADORA SUIZA SALVADOREÑA	52,085	12,043	40,042	-2,352	20,154	20,963	1,276	2,981	0	4,257
03	ASEGURADORA AGRICOLA COMERCIAL	38,033	23,321	14,711	-4,542	13,853	4,367	1,034	745	0	1,779
04	MAPFRE La Centroamericana	30,260	12,554	17,706	895	11,317	5,536	-42	1,477	0	1,435
05	SCOTIA SEGUROS, S. A.	24,262	10,836	13,425	852	5,193	5,038	2,342	826	0	3,167
06	ASSA COMPAÑÍAS DE SEGUROS	20,671	14,417	6,254	943	2,303	2,181	827	-8	0	820
07	PAN AMERICAN LIFE	18,012	5,610	12,402	481	6,559	3,749	1,613	1,420	0	3,033
08	ASEGURADORA VIVIR, PERSONAS	16,066	6,136	9,929	1,900	4,721	3,036	272	6	0	278
09	SEGUROS COMERCIALES BOLIVAR	12,759	2,155	10,604	879	2,868	4,560	2,297	-128	0	2,169
10	AIG SEGUROS EL SALVADOR	7,635	2,816	4,819	-51	2,428	2,434	8	394	0	402
11	SEGUROS AZÚL, COMPAÑÍA DE SEGUROS	7,008	2,130	4,878	403	1,645	2,834	-4	566	0	562
12	SEGUROS DEL PACIFICO	6,649	3,414	3,235	-2,716	3,528	1,354	1,069	183	0	1,252
13	SEGUROS FEDECREDITO	5,366	935	4,431	403	1,701	2,171	155	11	0	166
14	SEGUROS FUTUROS	4,842	398	4,444	651	1,418	1,790	585	314	0	899
15	LA CENTRAL DE SEGUROS Y FIANZAS	3,306	1,123	2,183	-352	399	505	1,631	928	0	2,559
16	QUALITAS COMPAÑÍA DE SEGUROS	3,159	1,353	1,806	-486	1,680	921	-310	227	0	-84
17	ASEGURADORA POPULAR, S. A.	1,012	501	511	-148	293	362	4	170	0	174
INDICADORES DEL DESEMPEÑO											
		ESTRUCTURA DEL MERCADO	4/3	5/3	6/5	7/5	8/5	9/5	10/3		12/3
TODO EL SISTEMA		100.0%	36.7%	63.3%	-0.8%	52.3%	42.1%	6.3%	4.6%	0.0%	8.6%
01	COMPAÑÍA SEGUROS E INVERSIONES	18.0%	23.1%	76.9%	4.1%	50.4%	46.8%	-1.3%	7.4%	0.0%	6.4%
02	ASEGURADORA SUIZA SALVADOREÑA	17.0%	23.1%	76.9%	-5.9%	50.3%	52.4%	3.2%	5.7%	0.0%	8.2%
03	ASEGURADORA AGRICOLA COMERCIAL	12.4%	61.3%	38.7%	-30.9%	94.2%	29.7%	7.0%	2.0%	0.0%	4.7%
04	MAPFRE La Centroamericana	9.9%	41.5%	58.5%	5.1%	63.9%	31.3%	-0.2%	4.9%	0.0%	4.7%
05	SCOTIA SEGUROS, S. A.	7.9%	44.7%	55.3%	6.3%	38.7%	37.5%	17.4%	3.4%	0.0%	13.1%
06	ASSA COMPAÑÍAS DE SEGUROS	6.8%	69.7%	30.3%	15.1%	36.8%	34.9%	13.2%	0.0%	0.0%	4.0%
07	PAN AMERICAN LIFE	5.9%	31.1%	68.9%	3.9%	52.9%	30.2%	13.0%	7.9%	0.0%	16.8%
08	ASEGURADORA VIVIR, PERSONAS	5.2%	38.2%	61.8%	19.1%	47.5%	30.6%	2.7%	0.0%	0.0%	1.7%
09	SEGUROS COMERCIALES BOLIVAR	4.2%	16.9%	83.1%	8.3%	27.1%	43.0%	21.7%	-1.0%	0.0%	17.0%
10	AIG SEGUROS EL SALVADOR	2.5%	36.9%	63.1%	-1.0%	50.4%	50.5%	0.2%	5.2%	0.0%	5.3%
11	SEGUROS AZÚL, COMPAÑÍA DE SEGUROS	2.3%	30.4%	69.6%	8.3%	33.7%	58.1%	-0.1%	8.1%	0.0%	8.0%
12	SEGUROS DEL PACIFICO	2.2%	51.3%	48.7%	-84.0%	109.1%	41.9%	33.0%	2.8%	0.0%	18.8%
13	SEGUROS FEDECREDITO	1.8%	17.4%	82.6%	9.1%	38.4%	49.0%	3.5%	0.2%	0.0%	3.1%
14	SEGUROS FUTUROS	1.6%	8.2%	91.8%	14.7%	31.9%	40.3%	13.2%	6.5%	0.0%	18.6%
15	LA CENTRAL DE SEGUROS Y FIANZAS	1.1%	34.0%	66.0%	-16.1%	18.3%	23.1%	74.7%	28.1%	0.0%	77.4%
16	QUALITAS COMPAÑÍA DE SEGUROS	1.0%	42.8%	57.2%	-26.9%	93.0%	51.0%	-17.2%	7.2%	0.0%	-2.6%
17	ASEGURADORA POPULAR, S. A.	0.3%	49.5%	50.5%	-29.1%	57.3%	70.9%	0.8%	16.8%	0.0%	17.2%

DESEMPEÑO DEL SISTEMA ASEGURADOR DE EL SALVADOR
DEL 1RO. DE ENERO AL 30 DE JUNIO DE 2017

3. RANKING CUOTA DEL MERCADO

TABLA 3
SISTEMA ASEGURADOR DE EL SALVADOR
EVOLUCIÓN DEL INGRESO DE PRIMAS EMITIDAS TOTALES NETAS SEGÚN COMPAÑÍA ASEGURADORA
DEL 1RO. DE ENERO AL 30 DE JUNIO DE CADA AÑO
MILES DE DÓLARES

ORDEN	COMPAÑÍA	2 0 1 6		2 0 1 7		VARIACIÓN	
		IMPORTE	ESTRUCT.	IMPORTE	ESTRUCT.	ABSOLUTO	RELATIVO
	(1)	(2)	(3)	(4)	(5)	(6=4-2)	(7=6/2)
TODO EL SISTEMA		302,871	100.0%	306,180	100.0%	3,309	1.1%
01	COMPAÑÍA SEGUROS E INVERSIONES	56,904	18.8%	55,056	18.0%	-1,849	-3.2%
02	ASEGURADORA SUIZA SALVADOREÑA	48,744	16.1%	52,085	17.0%	3,342	6.9%
03	ASEGURADORA AGRICOLA COMERCIAL	37,414	12.4%	38,033	12.4%	618	1.7%
04	MAPFRE La Centroamericana	28,384	9.4%	30,260	9.9%	1,877	6.6%
05	SCOTIA SEGUROS, S. A.	20,635	6.8%	24,262	7.9%	3,627	17.6%
06	ASSA COMPAÑÍAS DE SEGUROS	16,284	5.4%	20,671	6.8%	4,388	26.9%
07	PAN AMERICAN LIFE	20,235	6.7%	18,012	5.9%	-2,222	-11.0%
08	ASEGURADORA VIVIR, PERSONAS	7,423	2.5%	16,066	5.2%	8,642	116.4%
09	DAVIVIENDA SEGUROS COMERCIALES BOLIVAR	11,401	3.8%	12,759	4.2%	1,358	11.9%
10	AIG SEGUROS EL SALVADOR	18,207	6.0%	7,635	2.5%	-10,572	-58.1%
11	SEGUROS AZÚL, COMPAÑÍA DE SEGUROS	5,900	1.9%	7,008	2.3%	1,108	18.8%
12	SEGUROS DEL PACIFICO	15,486	5.1%	6,649	2.2%	-8,837	-57.1%
13	SEGUROS FEDECREDITO	4,597	1.5%	5,366	1.8%	769	16.7%
14	SEGUROS FUTUROS	4,032	1.3%	4,842	1.6%	810	20.1%
15	LA CENTRAL DE SEGUROS Y FIANZAS	3,495	1.2%	3,306	1.1%	-189	-5.4%
16	QUALITAS COMPAÑÍA DE SEGUROS	2,782	0.9%	3,159	1.0%	377	13.6%
17	ASEGURADORA POPULAR, S. A.	949	0.3%	1,012	0.3%	63	6.7%

DESEMPEÑO DEL SISTEMA ASEGURADOR DE EL SALVADOR
DEL 1RO. DE ENERO AL 30 DE JUNIO DE 2017

4. RANKING SEGÚN UTILIDADES 2017

TABLA 4
SISTEMA ASEGURADOR DE EL SALVADOR
EVOLUCIÓN DEL INGRESO DE PRIMAS EMITIDAS TOTALES NETAS Y RESULTADO OPERATIVO NETO (ANTES DEL I. R.)

RENTABILIDAD SOBRE PRIMAS EMITIDAS TOTALES
DEL 1RO. DE ENERO AL 30 DE JUNIO DE CADA AÑO

MILES DE DÓLARES

ORDEN	COMPAÑÍA	2016			2017			VARIACIÓN ABSOLUTA		VARIACIÓN RELATIVA	
		PRIMAS	UTILIDAD	RENTABI.	PRIMAS	UTILIDAD	RENTABI.	PRIMAS	UTILIDAD	PRIMAS	UTILIDAD
(1)	(2)	(3)	(4=3/2)	(5)	(6)	(7=6/5)	(8=5-2)	(9=6-3)	(10=8/2)	(11=9/3)	
TODO EL SISTEMA		302,871	19,295	6.4%	306,180	26,397	8.6%	3,309	7,102	1.1%	36.8%
01	ASEGURADORA SUIZA SALVADOREÑA	48,744	1,279	2.6%	52,085	4,257	8.2%	3,342	2,978	6.9%	233.0%
02	COMPAÑÍA SEGUROS E INVERSIONES	56,904	2,390	4.2%	55,056	3,529	6.4%	-1,849	1,139	-3.2%	47.6%
03	SCOTIA SEGUROS, S. A.	20,635	3,611	17.5%	24,262	3,167	13.1%	3,627	-444	17.6%	-12.3%
04	PAN AMERICAN LIFE	20,235	1,901	9.4%	18,012	3,033	16.8%	-2,222	1,132	-11.0%	59.5%
05	LA CENTRAL DE SEGUROS Y FIANZAS	3,495	2,660	76.1%	3,306	2,559	77.4%	-189	-101	-5.4%	-3.8%
06	DAVIIVENDA SEGUROS COMERCIALES BOLIVAR	11,401	1,836	16.1%	12,759	2,169	17.0%	1,358	332	11.9%	18.1%
07	ASEGURADORA AGRICOLA COMERCIAL	37,414	744	2.0%	38,033	1,779	4.7%	618	1,035	1.7%	139.1%
08	MAPFRE La Centroamericana	28,384	1,548	5.5%	30,260	1,435	4.7%	1,877	-113	6.6%	-7.3%
09	SEGUROS DEL PACIFICO	15,486	1,911	12.3%	6,649	1,252	18.8%	-8,837	-659	-57.1%	-34.5%
10	SEGUROS FUTUROS	4,032	736	18.3%	4,842	899	18.6%	810	163	20.1%	22.2%
11	ASSA COMPAÑÍAS DE SEGUROS	16,284	744	4.6%	20,671	820	4.0%	4,388	76	26.9%	10.2%
12	SEGUROS AZÚL, COMPAÑÍA DE SEGUROS	5,900	-6	-0.1%	7,008	562	8.0%	1,108	568	18.8%	-9743.3%
13	AIG SEGUROS EL SALVADOR	18,207	-357	-2.0%	7,635	402	5.3%	-10,572	759	-58.1%	-212.8%
14	ASEGURADORA VIVIR, PERSONAS	7,423	48	0.6%	16,066	278	1.7%	8,642	231	116.4%	481.7%
15	ASEGURADORA POPULAR, S. A.	949	133	14.0%	1,012	174	17.2%	63	41	6.7%	31.1%
16	SEGUROS FEDECREDITO	4,597	101	2.2%	5,366	166	3.1%	769	65	16.7%	64.4%
17	QUALITAS COMPAÑÍA DE SEGUROS	2,782	16	0.6%	3,159	-84	-2.6%	377	-99	13.6%	-636.7%

DESEMPEÑO DEL SISTEMA ASEGURADOR DE EL SALVADOR
DEL 1RO. DE ENERO AL 30 DE JUNIO DE 2017

5. RANKING SEGÚN RESULTADO TÉCNICO 2017

TABLA 5
SISTEMA ASEGURADOR DE EL SALVADOR
EVOLUCIÓN DE LAS PRIMAS RETENIDAS Y RESULTADO TÉCNICO NETO
RENTABILIDAD TÉCNICA SOBRE PRIMAS RETENIDAS
DEL 1RO. DE ENERO AL 30 DE JUNIO DE CADA AÑO
MILES DE DÓLARES

ORDEN	COMPAÑÍA	2 0 1 6			2 0 1 7			VARIACIÓN ABSOLUTA		VARIACIÓN RELATIVA	
		PRIM.RET	RES.TEC	RENTABI.	PRIM.RET	RES.TEC	RENTABI.	PRIM.RET	RES.TEC	PRIM.RET	RES.TEC
(1)	(2)	(3)	(4=3/2)	(5)	(6)	(7=6/5)	(8=5-2)	(9=6-3)	(10=8/2)	(11=9/3)	
TODO EL SISTEMA		191,213	2,904	1.5%	193,726	12,209	6.3%	2,513	9,305	1.3%	320.4%
01	SCOTIA SEGUROS, S. A.	9,475	2,518	26.6%	13,425	2,342	17.4%	3,950	-176	41.7%	-7.0%
02	DAVIIVIENDA SEGUROS COMERCIALES BOLIVAR	9,909	2,106	21.3%	10,604	2,297	21.7%	694	191	7.0%	9.1%
03	LA CENTRAL DE SEGUROS Y FIANZAS	2,314	1,162	50.2%	2,183	1,631	74.7%	-130	470	-5.6%	40.4%
04	PAN AMERICAN LIFE	14,924	903	6.0%	12,402	1,613	13.0%	-2,522	710	-16.9%	78.7%
05	ASEGURADORA SUIZA SALVADOREÑA	37,631	-1,836	-4.9%	40,042	1,276	3.2%	2,410	3,112	6.4%	-169.5%
06	SEGUROS DEL PACIFICO	11,918	328	2.8%	3,235	1,069	33.0%	-8,684	741	-72.9%	225.8%
07	ASEGURADORA AGRICOLA COMERCIAL	14,640	-6	0.0%	14,711	1,034	7.0%	72	1,040	0.5%	-16132.4%
08	ASSA COMPAÑÍAS DE SEGUROS	5,176	729	14.1%	6,254	827	13.2%	1,078	98	20.8%	13.5%
09	SEGUROS FUTUROS	3,643	336	9.2%	4,444	585	13.2%	801	249	22.0%	74.2%
10	ASEGURADORA VIVIR, PERSONAS	7,017	71	1.0%	9,929	272	2.7%	2,912	201	41.5%	283.2%
11	SEGUROS FEDECREDITO	3,357	97	2.9%	4,431	155	3.5%	1,073	58	32.0%	59.7%
12	AIG SEGUROS EL SALVADOR	4,823	-981	-20.3%	4,819	8	0.2%	-3	988	-0.1%	-100.8%
13	ASEGURADORA POPULAR, S. A.	456	-3	-0.6%	511	4	0.8%	55	7	12.1%	-262.2%
14	SEGUROS AZÚL, COMPAÑÍA DE SEGUROS	3,432	-354	-10.3%	4,878	-4	-0.1%	1,446	350	42.1%	-98.9%
15	MAPFRE La Centroamericana	16,646	119	0.7%	17,706	-42	-0.2%	1,061	-161	6.4%	-135.0%
16	QUALITAS COMPAÑÍA DE SEGUROS	1,309	-260	-19.8%	1,806	-310	-17.2%	496	-50	37.9%	19.4%
17	COMPAÑÍA SEGUROS E INVERSIONES	44,542	-2,026	-4.5%	42,346	-548	-1.3%	-2,196	1,478	-4.9%	-73.0%

DESEMPEÑO DEL SISTEMA ASEGURADOR DE EL SALVADOR
DEL 1RO. DE ENERO AL 30 DE JUNIO DE 2017

6. RANKING SEGÚN PRIMAS RETENIDAS 2017

TABLA 6
SISTEMA ASEGURADOR DE EL SALVADOR
EVOLUCIÓN DE LAS PRIMAS EMITIDAS TOTALES Y LAS PRIMAS RETENIDAS

RETENCIÓN DE RIESGOS

DEL 1RO. DE ENERO AL 30 DE JUNIO DE CADA AÑO

MILES DE DÓLARES

ORDEN	COMPAÑÍA	2 0 1 6			2 0 1 7			VARIACIÓN ABSOLUTA		VARIACIÓN RELATIVA	
		TOTAL	RETENCIÓN	RETEN.	TOTAL	RETENCIÓN	RETEN.	TOTAL	RETENCIÓN	TOTAL	RETENCIÓN
	(1)	(2)	(3)	(4=3/2)	(5)	(6)	(7=6/5)	(8=5-2)	(9=6-3)	(10=8/2)	(11=9/3)
	TODOS EL SISTEMA	302,871	191,213	63.1%	306,180	193,726	63.3%	3,309	2,513	1.1%	1.3%
01	COMPAÑÍA SEGUROS E INVERSIONES	56,904	44,542	78.3%	55,056	42,346	76.9%	-1,849	-2,196	-3.2%	-4.9%
02	ASEGURADORA SUIZA SALVADOREÑA	48,744	37,631	77.2%	52,085	40,042	76.9%	3,342	2,410	6.9%	6.4%
03	MAPFRE La Centroamericana	28,384	16,646	58.6%	30,260	17,706	58.5%	1,877	1,061	6.6%	6.4%
04	ASEGURADORA AGRICOLA COMERCIAL	37,414	14,640	39.1%	38,033	14,711	38.7%	618	72	1.7%	0.5%
05	SCOTIA SEGUROS, S. A.	20,635	9,475	45.9%	24,262	13,425	55.3%	3,627	3,950	17.6%	41.7%
06	PAN AMERICAN LIFE	20,235	14,924	73.8%	18,012	12,402	68.9%	-2,222	-2,522	-11.0%	-16.9%
07	DAVIVIENDA SEGUROS COMERCIALES BOLIVAR	11,401	9,909	86.9%	12,759	10,604	83.1%	1,358	694	11.9%	7.0%
08	ASEGURADORA VIVIR, PERSONAS	7,423	7,017	94.5%	16,066	9,929	61.8%	8,642	2,912	116.4%	41.5%
09	ASSA COMPAÑÍAS DE SEGUROS	16,284	5,176	31.8%	20,671	6,254	30.3%	4,388	1,078	26.9%	20.8%
10	SEGUROS AZÚL, COMPAÑÍA DE SEGUROS	5,900	3,432	58.2%	7,008	4,878	69.6%	1,108	1,446	18.8%	42.1%
11	AIG SEGUROS EL SALVADOR	18,207	4,823	26.5%	7,635	4,819	63.1%	-10,572	-3	-58.1%	-0.1%
12	SEGUROS FUTUROS	4,032	3,643	90.3%	4,842	4,444	91.8%	810	801	20.1%	22.0%
13	SEGUROS FEDECREDITO	4,597	3,357	73.0%	5,366	4,431	82.6%	769	1,073	16.7%	32.0%
14	SEGUROS DEL PACIFICO	15,486	11,918	77.0%	6,649	3,235	48.7%	-8,837	-8,684	-57.1%	-72.9%
15	LA CENTRAL DE SEGUROS Y FIANZAS	3,495	2,314	66.2%	3,306	2,183	66.0%	-189	-130	-5.4%	-5.6%
16	QUALITAS COMPAÑÍA DE SEGUROS	2,782	1,309	47.1%	3,159	1,806	57.2%	377	496	13.6%	37.9%
17	ASEGURADORA POPULAR, S. A.	949	456	48.0%	1,012	511	50.5%	63	55	6.7%	12.1%

DESEMPEÑO DEL SISTEMA ASEGURADOR DE EL SALVADOR
DEL 1RO. DE ENERO AL 30 DE JUNIO DE 2017

7. RANKING SEGÚN SINIESTROS DE RETENCIÓN 2017

TABLA 7
SISTEMA ASEGURADOR DE EL SALVADOR
EVOLUCIÓN DE LAS PRIMAS RETENIDAS Y SINIESTROS DE RETENCIÓN

SINIESTRALIDAD DE RETENCIÓN

DEL 1RO. DE ENERO AL 30 DE JUNIO DE CADA AÑO

MILES DE DÓLARES

ORDEN	COMPAÑÍA	2016			2017			VARIACIÓN ABSOLUTA		VARIACIÓN RELATIVA	
		PRIMAS	SNTROS	SNTRALI.	PRIMAS	SNTROS	SNTRALI.	PRIMAS	SNTROS	PRIMAS	SNTROS
(1)	(2)	(3)	(4=3/2)	(5)	(6)	(7=6/5)	(8=5-2)	(9=6-3)	(10=8/2)	(11=9/3)	
TODO EL SISTEMA		191,213	111,295	58.2%	193,726	101,406	52.3%	2,513	-9,889	1.3%	-8.9%
01	COMPAÑÍA SEGUROS E INVERSIONES	44,542	28,938	65.0%	42,346	21,346	50.4%	-2,196	-7,591	-4.9%	-26.2%
02	ASEGURADORA SUIZA SALVADOREÑA	37,631	20,618	54.8%	40,042	20,154	50.3%	2,410	-464	6.4%	-2.2%
03	ASEGURADORA AGRICOLA COMERCIAL	14,640	14,312	97.8%	14,711	13,853	94.2%	72	-460	0.5%	-3.2%
04	MAPFRE La Centroamericana	16,646	11,908	71.5%	17,706	11,317	63.9%	1,061	-592	6.4%	-5.0%
05	PAN AMERICAN LIFE	14,924	6,961	46.6%	12,402	6,559	52.9%	-2,522	-403	-16.9%	-5.8%
06	SCOTIA SEGUROS, S. A.	9,475	3,303	34.9%	13,425	5,193	38.7%	3,950	1,891	41.7%	57.2%
07	ASEGURADORA VIVIR, PERSONAS	7,017	3,462	49.3%	9,929	4,721	47.5%	2,912	1,259	41.5%	36.4%
08	SEGUROS DEL PACIFICO	11,918	6,520	54.7%	3,235	3,528	109.1%	-8,684	-2,991	-72.9%	-45.9%
09	DAVIIVIENDA SEGUROS COMERCIALES BOLIVAR	9,909	2,447	24.7%	10,604	2,868	27.1%	694	422	7.0%	17.2%
10	AIG SEGUROS EL SALVADOR	4,823	2,435	50.5%	4,819	2,428	50.4%	-3	-7	-0.1%	-0.3%
11	ASSA COMPAÑÍAS DE SEGUROS	5,176	1,450	28.0%	6,254	2,303	36.8%	1,078	853	20.8%	58.8%
12	SEGUROS FEDECREDITO	3,357	1,453	43.3%	4,431	1,701	38.4%	1,073	249	32.0%	17.1%
13	QUALITAS COMPAÑÍA DE SEGUROS	1,309	2,595	198.2%	1,806	1,680	93.0%	496	-915	37.9%	-35.3%
14	SEGUROS AZÚL, COMPAÑÍA DE SEGUROS	3,432	945	27.5%	4,878	1,645	33.7%	1,446	700	42.1%	74.0%
15	SEGUROS FUTUROS	3,643	1,606	44.1%	4,444	1,418	31.9%	801	-188	22.0%	-11.7%
16	LA CENTRAL DE SEGUROS Y FIANZAS	2,314	2,022	87.4%	2,183	399	18.3%	-130	-1,623	-5.6%	-80.3%
17	ASEGURADORA POPULAR, S. A.	456	321	70.5%	511	293	57.3%	55	-28	12.1%	-8.8%

DESEMPEÑO DEL SISTEMA ASEGURADOR DE EL SALVADOR
DEL 1RO. DE ENERO AL 30 DE JUNIO DE 2017

8. RANKING SEGÚN GASTOS OPERATIVOS NETOS 2017

TABLA 8
SISTEMA ASEGURADOR DE EL SALVADOR
EVOLUCIÓN DE LAS PRIMAS RETENIDAS Y GASTOS OPERACIONALES NETOS

EFICIENCIA OPERATIVA

DEL 1RO. DE ENERO AL 30 DE JUNIO DE CADA AÑO

MILES DE DÓLARES

ORDEN	COMPAÑÍA	2 0 1 6			2 0 1 7			VARIACIÓN ABSOLUTA		VARIACIÓN RELATIVA	
		PRIMAS	GTS. NETOS	EFICIENCIA	PRIMAS	GTS. NETOS	EFICIENCIA	PRIMAS	GTS. NETOS	PRIMAS	GTS. NETOS
(1)	(2)	(3)	(4=3/2)	(5)	(6)	(7=6/5)	(8=5-2)	(9=6-3)	(10=8/2)	(11=9/3)	
TODO EL SISTEMA		191,213	75,259	39.4%	193,726	81,628	42.1%	2,513	6,370	1.3%	8.5%
01	ASEGURADORA SUIZA SALVADOREÑA	37,631	18,643	49.5%	40,042	20,963	52.4%	2,410	2,320	6.4%	12.4%
02	COMPAÑÍA SEGUROS E INVERSIONES	44,542	20,874	46.9%	42,346	19,826	46.8%	-2,196	-1,048	-4.9%	-5.0%
03	MAPFRE La Centroamericana	16,646	5,068	30.4%	17,706	5,536	31.3%	1,061	468	6.4%	9.2%
04	SCOTIA SEGUROS, S. A.	9,475	2,956	31.2%	13,425	5,038	37.5%	3,950	2,082	41.7%	70.4%
05	DAVIVIENDA SEGUROS COMERCIALES BOLIVAR	9,909	4,731	47.7%	10,604	4,560	43.0%	694	-171	7.0%	-3.6%
06	ASEGURADORA AGRICOLA COMERCIAL	14,640	3,708	25.3%	14,711	4,367	29.7%	72	659	0.5%	17.8%
07	PAN AMERICAN LIFE	14,924	3,637	24.4%	12,402	3,749	30.2%	-2,522	113	-16.9%	3.1%
08	ASEGURADORA VIVIR, PERSONAS	7,017	2,346	33.4%	9,929	3,036	30.6%	2,912	690	41.5%	29.4%
09	SEGUROS AZÚL, COMPAÑÍA DE SEGUROS	3,432	1,998	58.2%	4,878	2,834	58.1%	1,446	836	42.1%	41.9%
10	AIG SEGUROS EL SALVADOR	4,823	2,720	56.4%	4,819	2,434	50.5%	-3	-286	-0.1%	-10.5%
11	ASSA COMPAÑÍAS DE SEGUROS	5,176	1,832	35.4%	6,254	2,181	34.9%	1,078	348	20.8%	19.0%
12	SEGUROS FEDECREDITO	3,357	1,712	51.0%	4,431	2,171	49.0%	1,073	459	32.0%	26.8%
13	SEGUROS FUTUROS	3,643	1,361	37.4%	4,444	1,790	40.3%	801	429	22.0%	31.5%
14	SEGUROS DEL PACIFICO	11,918	2,051	17.2%	3,235	1,354	41.9%	-8,684	-698	-72.9%	-34.0%
15	QUALITAS COMPAÑÍA DE SEGUROS	1,309	578	44.2%	1,806	921	51.0%	496	343	37.9%	59.3%
16	LA CENTRAL DE SEGUROS Y FIANZAS	2,314	668	28.9%	2,183	505	23.1%	-130	-164	-5.6%	-24.5%
17	ASEGURADORA POPULAR, S. A.	456	375	82.2%	511	362	70.9%	55	-13	12.1%	-3.4%